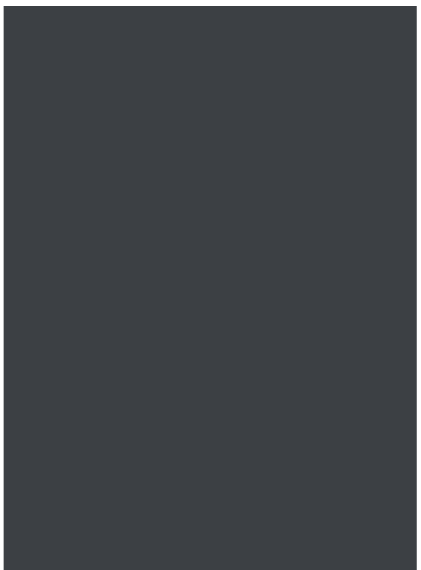


copatlife

copatlife



2.1 #20

IT. Generatore di progetti, 2.1 #20 nasce con l'obiettivo di creare soluzioni tecniche e progettuali che possono qualificare e risolvere lo spazio abitativo. Nulla risulta macchinoso e troppo articolato, si respira la necessità di ordinare e contenere in un'armonia di proporzioni e forme che disegnano l'architettura della casa. La cucina si arricchisce di nuove ed efficaci funzioni e ne ribadisce la centralità della vita quotidiana. 2.1#20 Il progetto diventa estensibile e progettabile in altri ambienti domestici, con funzioni giorno e spazi per l'home-office, completando e caratterizzando questa nuova proposta di Copatlife.

EN. Project generator, 2.1 #20 has born with the aim of creating technical and design solutions that can qualify and resolve the living space. Nothing is intricate and too complex. There is the need to order and contain in a harmony of proportions and shapes that outline the architecture of the house. The kitchen is enriched with new and effective functions and reaffirms its centrality during the everyday life. 2.1 #20 The project becomes extensible and can be designed in other domestic environments, with functions for the daily life and spaces for the home-office, completing and characterizing this new Copatlife proposal.

FR.Générateur de projet, 2.1 #20 créé dans le but de créer des solutions techniques et de conception capables de qualifier et de résoudre l'aménagement de l'espace domestique. Rien n'est compliqué et trop complexe, il y a le besoin d'ordonner et de contenir dans une harmonie de proportions et de formes qui définissent l'architecture de la maison. La cuisine s'enrichit de fonctions nouvelles et efficaces et réaffirme sa centralité dans la vie quotidienne. 2.1 #20 Le projet devient extensible et peut être conçu dans d'autres environnements domestiques, avec des fonctions pour la vie de tous les jour et des espaces pour le bureau à domicile, complétant et caractérisant cette nouvelle proposition Copatlife.

ES. Generador de proyectos 2.1 #20 nace con el objetivo de crear soluciones técnicas y de diseño que puedan calificar y resolver el espacio doméstico. Nada es demasiado complicado o complejo, existe la necesidad de ordenar y contener en una armonía de proporciones y formas que dibujan la arquitectura de la casa. La cocina se enriquece con funciones nuevas y eficaces y reafirma su centralidad en la vida cotidiana. 2.1 #20 El proyecto se vuelve extensible y se puede utilizar en otros ambientes domésticos, con funciones de día y espacios para el hogar-oficina, completando y caracterizando esta nueva propuesta de Copatlife.

CONTENTS

2.1 A#20	p	10
2.1 B#20	p	30
2.1 C#20	p	56
2.1 D#20	p	82
2.1 E#20	p	112
2.1 F#20	p	134

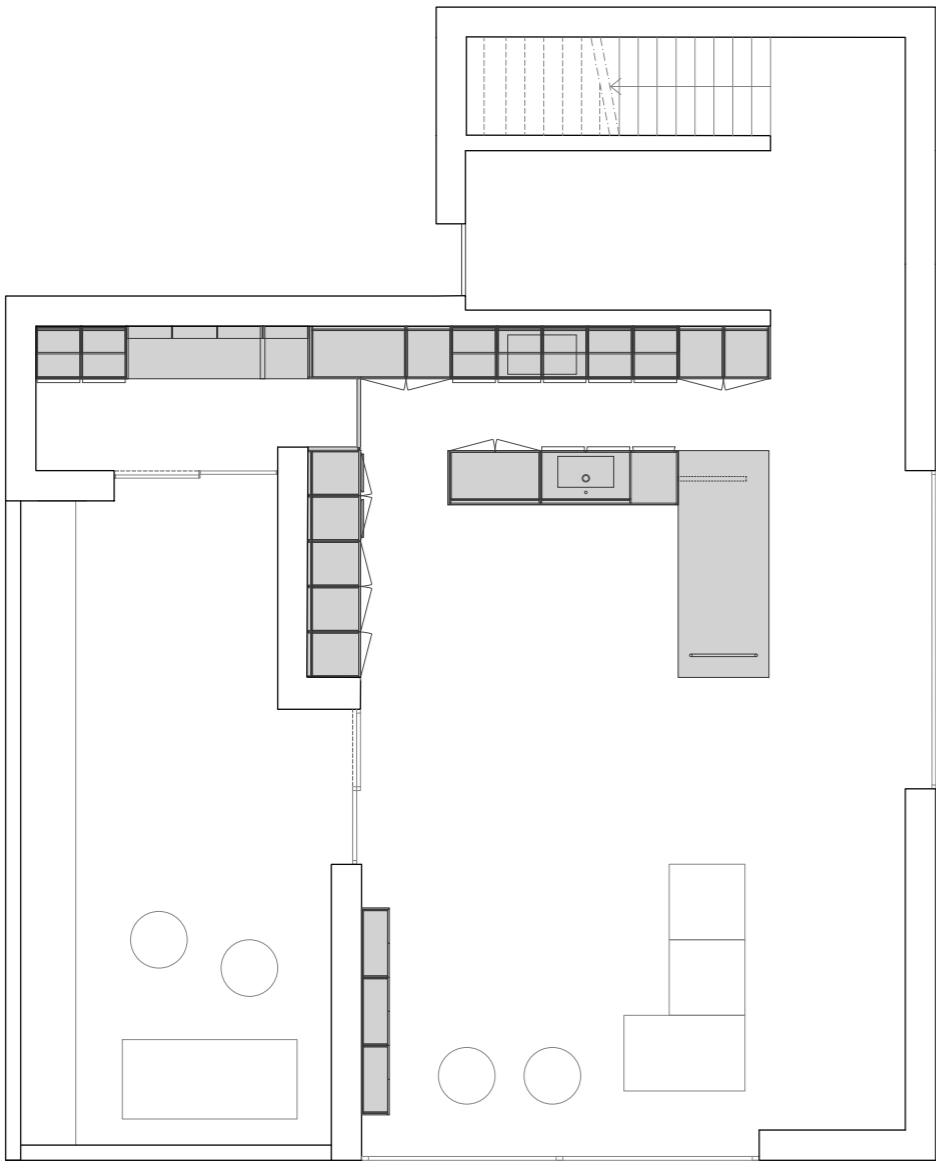
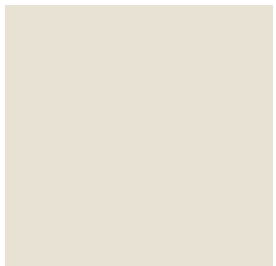
IT. Tempo libero, lavoro sono gli elementi del progetto di questo spazio in cui si sviluppa la vita domestica. Un nuovo ambiente che inizia dal retro colonne, per completare la cucina e aumentare la sua importanza. Progetto denso di funzioni, organizzato per rispondere in modo contemporaneo alle mutevoli esigenze.

EN. Free time and work are the elements of the project of this space in which domestic life develops. A new environment that starts from the back of the tall units, to complete the kitchen and increase its importance. A project full of functions, organized to respond to changing needs in a contemporary way.

FR. Temps libre et travail sont les éléments du projet de cet espace dans lequel se développe la vie domestique. Un nouvel environnement qui part de l'arrière des colonnes, pour compléter la cuisine et augmenter son importance. Un projet plein de fonctions, organisé pour répondre de manière contemporaine à l'évolution des besoins.

ES. El tiempo libre y el trabajo son los elementos del proyecto de este espacio en el que se desarrolla la vida doméstica. Un nuevo ambiente que parte de la parte trasera de las columnas, para completar la cocina y aumentar su importancia. Un proyecto lleno de funciones, organizado para responder a las diferentes necesidades de una manera contemporánea.

- taiga
- cotone
- stone grey
- brunito









IT. Blocco a parete composto da colonne anta a terra con sopracolonna in finitura cotone e basi in finitura cotone con maniglia board finitura brunito. Pensili in finitura cotone. Fianchi colonne, fondo pensili e pannellatura in nicchia in finitura stone grey. Top sp. 20 mm in laminato HPL stone grey, zoccolo h. 80 mm in finitura brunito.

EN. Floor-standing tall units with stack cabinets in Cotone finish and base cabinets in Cotone finish with brunito finish board handle. Wall units in Cotone finish. Tall units side panels, bottom of wall units and paneling in Stone Gray finish. Worktop th. 20 mm in Stone Gray HPL laminate, plinth h. 80 mm in brunito finish.

FR. Colonnes à paroi avec porte au sol et sur-colonne en finition Cotone et bas en finition Cotone avec poignée board finition brunito. Éléments muraux en finition Cotone. Joues colonnes, traverse inférieure éléments hauts et panneaux de niche en finition Stone Gray. Plan de travail ép. 20 mm en stratifié HPL Stone Gray, socle h. 80 mm en finition brunito.

ES. Bloque columnas a pared con puertas a suelo con altillos en acabado Cotone y bajos en acabado Cotone con tirador de Board acabado brunito. Muebles altos en acabado Cotone. Costados columnas, fondo de muebles altos y revestimiento de nicho en acabado Stone Gray. Encimera gr. 20 mm en laminado HPL Stone Gray, zócalo h. 80 mm en acabado brunito.



IT. Blocco a parete composto da colonne anta a terra con sopra colonna in finitura cotone. Modulo colonna con anta e cestone con maniglia board finitura brunito. Isola con basi in finitura stone grey, top sp. 20 mm in laminato HPL stone grey, zoccolo h. 80 mm e maniglia board in finitura brunito. Bancone snack laminato HPL taiga sp. 60 mm e supporto Pole in finitura brunito.

EN. Os eatem. Nequos quiaerit, sum ra verum quuntur? Abore plantis ut est, ut eicia sundero cus iurehent as eum enimolupta sapisciandis venduciendam iliquam inum faccae sendae nus, optae nobis et untias aceatur audae porrumquid maximos anditatur, quo tor as sim aut et aut aut rem quid quam ea voluptatum sapellab ipicium quas et eationsed que volut offic to quid miliquatur.

FR. Os eatem. Nequos quiaerit, sum ra verum quuntur? Abore plantis ut est, ut eicia sundero cus iurehent as eum enimolupta sapisciandis venduciendam iliquam inum faccae sendae nus, optae nobis et untias aceatur audae porrumquid maximos anditatur, quo tor as sim aut et aut aut rem quid quam ea voluptatum sapellab ipicium quas et eationsed que volut offic to quid miliquatur.

ES. Os eatem. Nequos quiaerit, sum ra verum quuntur? Abore plantis ut est, ut eicia sundero cus iurehent as eum enimolupta sapisciandis venduciendam iliquam inum faccae sendae nus, optae nobis et untias aceatur audae porrumquid maximos anditatur, quo tor as sim aut et aut aut rem quid quam ea voluptatum sapellab ipicium quas et eationsed que volut offic to quid miliquatur.





IT. Zona home-office con basi in finitura stone grey, pensili in finitura taiga. Mensole e Tuki24 in finitura taiga con inserti brunito. Sul retro boiserie skin verticale in finitura taiga. Top sp. 30 mm in laminato HPL finitura stone grey. Zoccolo h. 80 mm e maniglia board in finitura brunito. Gambone sp. 60 mm in laminato HPL finitura stone grey.

EN. Home-office area with base units in Stone Gray finish, wall units in taiga finish. Shelves and Tuki24 in taiga finish with brunito inserts. Vertical skin boiserie in taiga finish on the back. Worktop th. 30 mm in HPL laminate with Stone Gray finish. Plinth h. 80 mm and board handle in brunito finish. Th. 60 mm support in HPL laminate with Stone Gray finish.

FR. Espace Home-office avec éléments bas en finition Stone Grey, éléments hauts en finition taïga. Étagère et Tuki24 en finition taïga avec inserts brunito. Sur le dos, boiserie skin verticale en finition taïga. Plan de travail ép. 30 mm en stratifié HPL finition Stone Grey. Plinthe h. 80 mm et poignée Board finition brunito. Gambone sp. 60 mm en stratifié HPL finition Stone Grey.

ES. Zona Home-office con muebles bajos en acabado Stone Grey, muebles altos en acabado taiga. Estantes y Tuki24 en acabado taiga con inserciones brunito. En la parte de atrás boiserie skin vertical en acabado taiga. Encimera gr. 30 mm en laminado HPL en acabado Stone Grey. Zócalo h. 80 mm y tirador Board en acabado brunito. Soporte gr. 60 mm en laminado HPL en acabado Stone Grey.





IT. Zona home-office con pensili in finitura taiga. Mensole e Tuki24 in finitura taiga con inserti brunito. Boiserie skin verticale in finitura taiga. Top sp. 20 mm in laminato HPL finitura stone grey.

EN. Home-office area with wall units in taiga finish. Shelves and Tuki24 in taiga finish with brunito inserts. Vertical skin boiserie in taiga finish. Worktop th. 20 mm in HPL laminate with Stone Grey finish.

Espace home-office avec éléments hauts en finition taïga. Étagères et Tuki24 en finition taïga avec inserts brunito. Boiserie verticale skin en finition taïga. Plan ép. 20 mm en stratifié HPL finition Stone Grey

Zona Home-office con muebles altos en acabado taiga. Estantes y Tuki24 en acabado taiga con inserciones brunito. Boiserie skin vertical en acabado taiga. Encimera ép. 20 mm en laminado HPL en acabado Stone Grey.



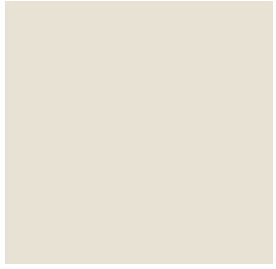
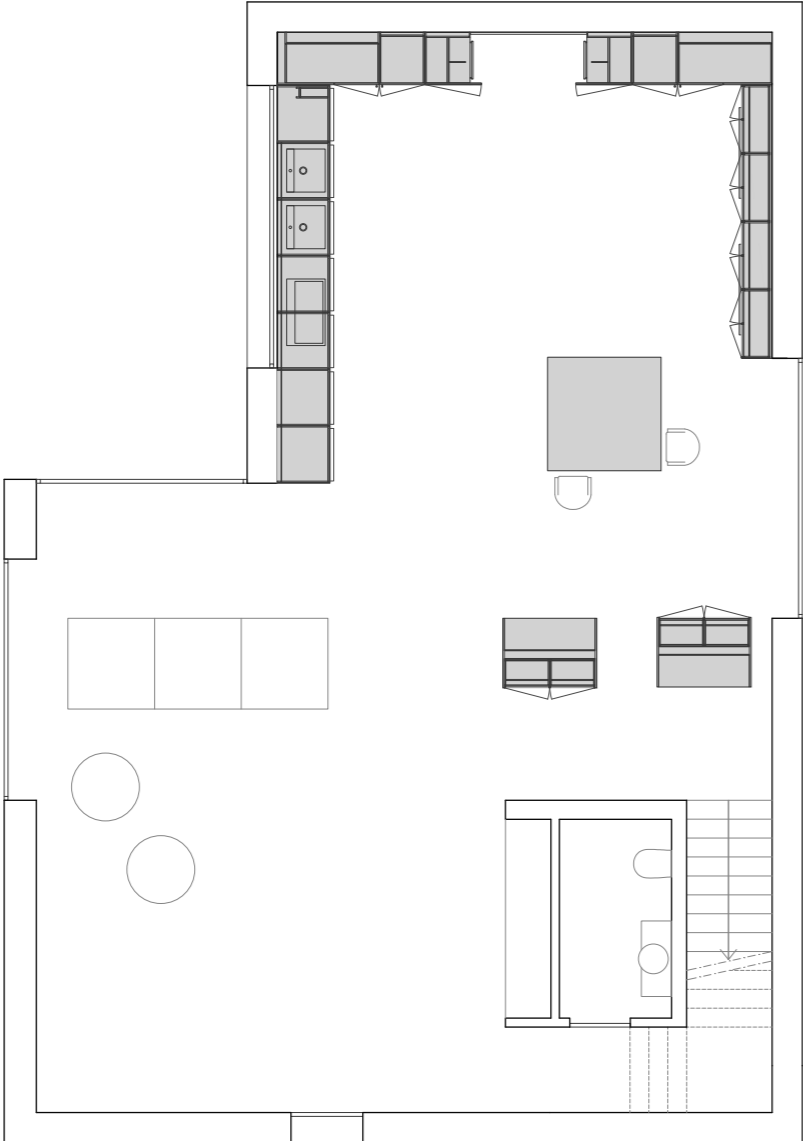
IT. Per un progetto cucine dalle molteplici soluzioni, elementi lineari aggregati che disegnano l'ambiente e ne determinano funzione e spazi. Elementi modulari che separano, ma non dividono. Il tutto in un raffinato equilibrio fra estetica e praticità.

EN. For a kitchen project with multiple solutions, aggregate linear elements that design the environment and determine its function and space. Modular elements that separate, but do not divide. All in a refined balance between aesthetics and practicality.

FR. Pour un projet de cuisine avec solutions multiples, agrégez des éléments linéaires qui conçoivent l'environnement et déterminent sa fonction et son espace. Des éléments modulaires qui séparent, mais ne se divisent pas. Le tout dans un équilibre raffiné entre esthétique et praticité.

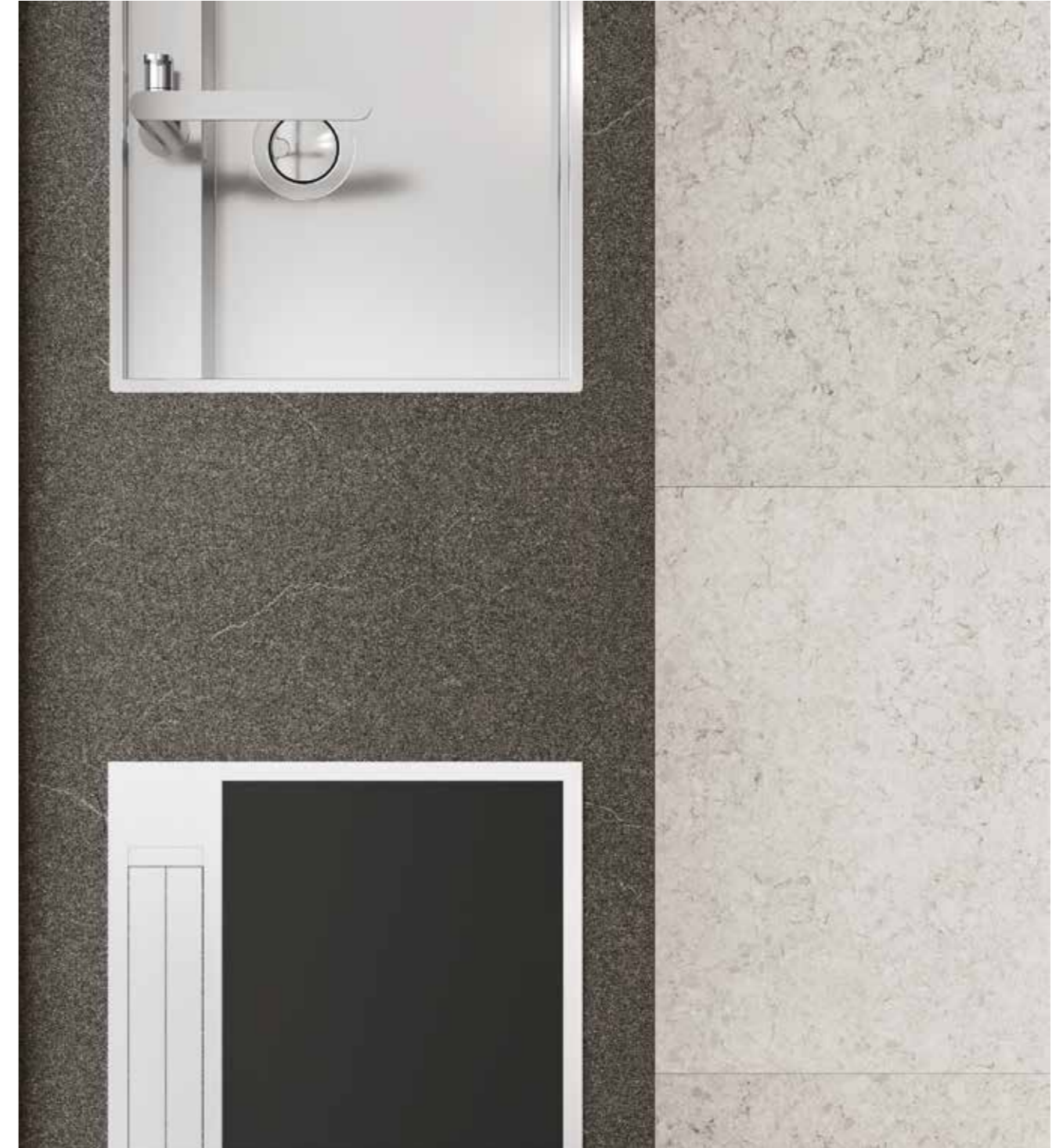
ES. Para un proyecto de cocina con múltiples soluciones, agregue de elementos lineales que diseñen el entorno y determinen su función y espacio. Elementos modulares que separan, pero no dividen. Todo en un refinado equilibrio entre estética y practicidad.

lupo
piase
brunito
cotone









IT. Blocco basi anta made in finitura lupo, maniglia in alluminio brunito, top sp. 20 mm in laminato HPL finitura piase. Gola e zoccolo sp. 80 mm in finitura brunito. Boiserie skin verticale in finitura lupo. Blocco con colonna ad angolo anta a terra in finitura cotone, maniglia toa in finitura bronzo opaco.

EN. Base unit with Made door in Lupo finish, handle in brunito aluminum, worktop th. 20 mm in Piase HPL laminate finish. Groove and plinth h. 80 in brunito finish. Vertical skin boiserie in Lupo finish. Composition with floor-standing tall unit in Cotone finish, Toa handle in matt bronze finish.

FR. Meubles bas avec porte Made en finition Lupo, poignée en aluminium brunito, plan de travail ép. 20 mm en stratifié HPL finition Piase. Gorge et plinthe h. 80 en finition brunito. Boiserie verticale skin en finition Lupo. Bloc avec colonne d'angle avec porte au sol en finition Cotone, poignée Toa en bronze mat.

ES. Mueble bajo con puerta Made en acabado Lupo, tirador en aluminio brunito, Encimera gr. 20 mm en laminado HPL acabado Piase. Gola y zócalo h. 80 en acabado brunito. Boiserie skin vertical en acabado Lupo. Bloque con columna rinconera con puerta a suelo en acabado Cotone, tirador Toa en acabado bronce mate.





IT. Gruppo colonne anta a terra in finitura cotone con modulo laterale a giorno e anta sporgente per apertura senza maniglia. Boiserie skin con venatura verticale in finitura lupo.

EN. Floor standing tall units with door in Cotone finish with open side module and overhanging door for opening without handle. Skin boiserie with vertical grain in Lupo finish.

FR. Colonnes au sol en finition Cotone avec module latéral ouvert et porte plus large pour ouverture sans poignée. Boiserie skin avec veine verticale en finition Lupo.

ES. Columnas a suelo en acabado Cotone con módulo lateral abierto y puerta saliente para apertura sin tirador. Boiserie skin con veta vertical en acabado Lupo.



IT. Eda 1200 mm in melaminico finitura lupo e vano metallico Holder in finitura pepe. Blocco pensili flow con scocca interna in melaminico finitura lupo, telaio anta finitura brunito e vetro bronze. Boiserie skin verticale in melaminico finitura lupo.

EN. 1200 mm Eda countertop elements in Lupo finish with open module in metal with Pepe satin lacquered finish. Flow wall units with internal carcass in Lupo finish, door frame in brunito finish and smoked bronze glass. Skin boiserie with vertical grain in Lupo finish.

FR. Eléments de comptoir Eda de 1200 mm en finition Lupo avec module ouvert en métal laqué Pepe satiné. Éléments hauts Flow avec caisson intérieur en finition Lupo, cadre de porte en finition brunito et verre en bronze fumé. Boiserie skin avec grain vertical en finition Lupo.

ES. Elementos de encimera Eda 1200 mm en acabado Lupo con módulo abierto en metal con acabado lacado satinado Pepe. Muebles altos Flow con caso interior en acabado Lupo, marco de puerta en acabado brunito y vidrio bronce ahumado. Boiserie skin con veta vertical en acabado Lupo.



IT. Elementi free standing in finitura cotone, mensole in finitura lupo e pensili flow con scocca interna in finitura lupo, telaio anta finitura brunito e vetro fumè bronzo.

EN. Free standing elements in Cotone finish, shelves in lupo finish and flow wall units in Lupo carcass finish, door frame in brunito finish and smoked bronze glass.

FR. Eléments free standing en finition Cotone, étagères en finition Lupo et éléments à paroi flow avec caisson en finition Lupo, cadre de porte en finition brunito et verre bronze fumé.

ES. Elementos autoportantes en acabado Cotone, estantes en acabado Lupo y muebles altos flow con casco acabado Lupo, marco de puerta en acabado brunito y vidrio bronce ahumado.



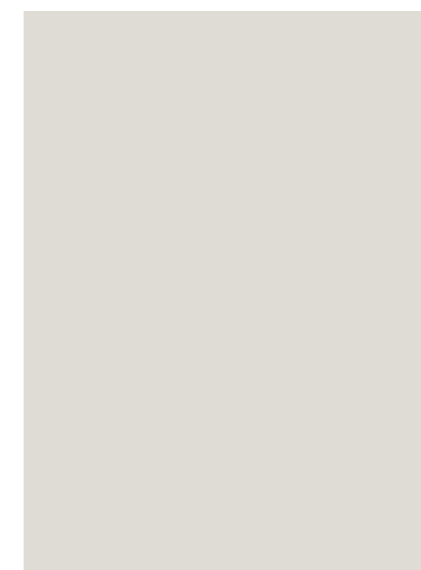
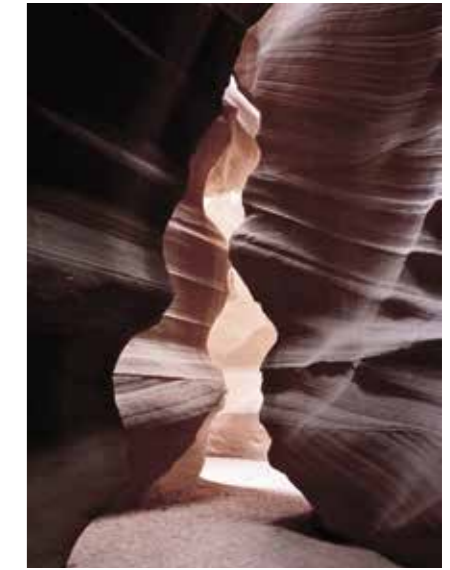


5 0



5 1





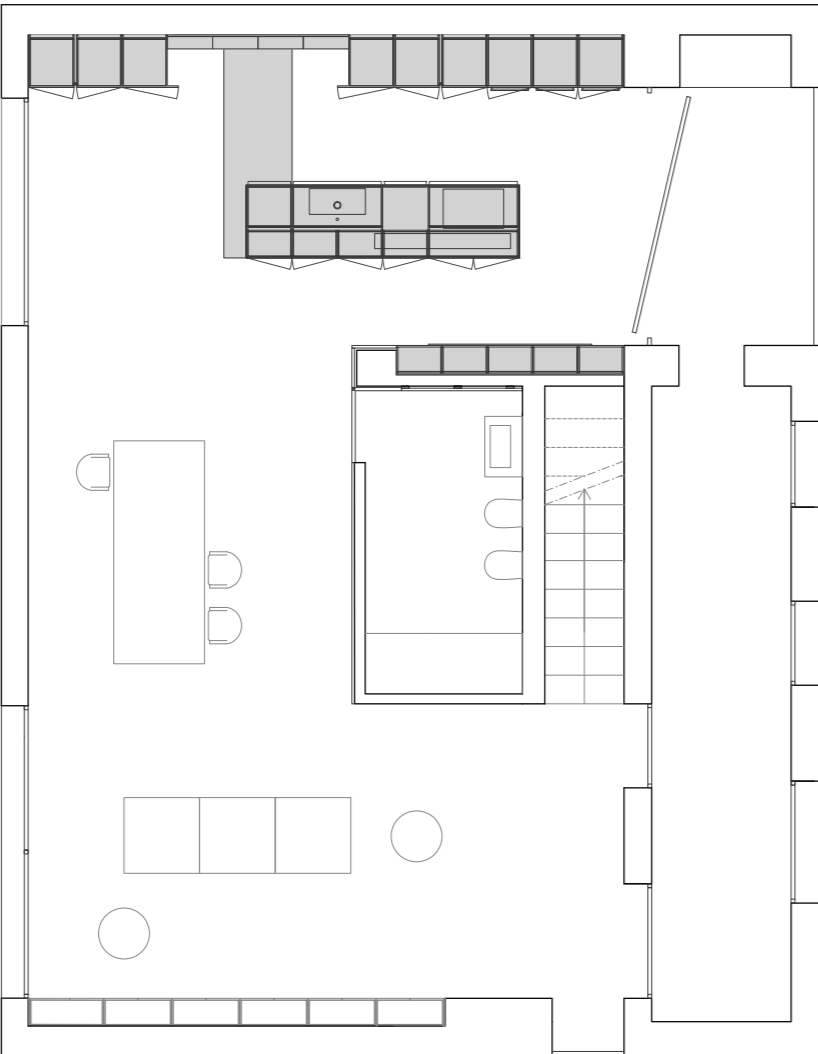
IT. Il dialogo fra architettura degli spazi e prodotto industriale genera una soluzione efficace e distintiva, valorizzando ogni elemento del progetto, rendendolo unico e ricco di dettagli. Gli spazi si contaminano e il retro diventa un nuovo luogo da scoprire.

EN. The dialogue between the architecture of the spaces and the industrial product generates an effective and distinctive solution, enhancing every element of the project, making it unique and rich in details. The spaces get connected with each other and the back becomes a new place to discover.

Le dialogue entre l'architecture des espaces et le produit industriel génère une solution efficace et distinctive, valorisant chaque élément du projet, le rendant unique et riche en détails. Les espaces se connectent entre eux et le fond devient un nouveau lieu à découvrir.

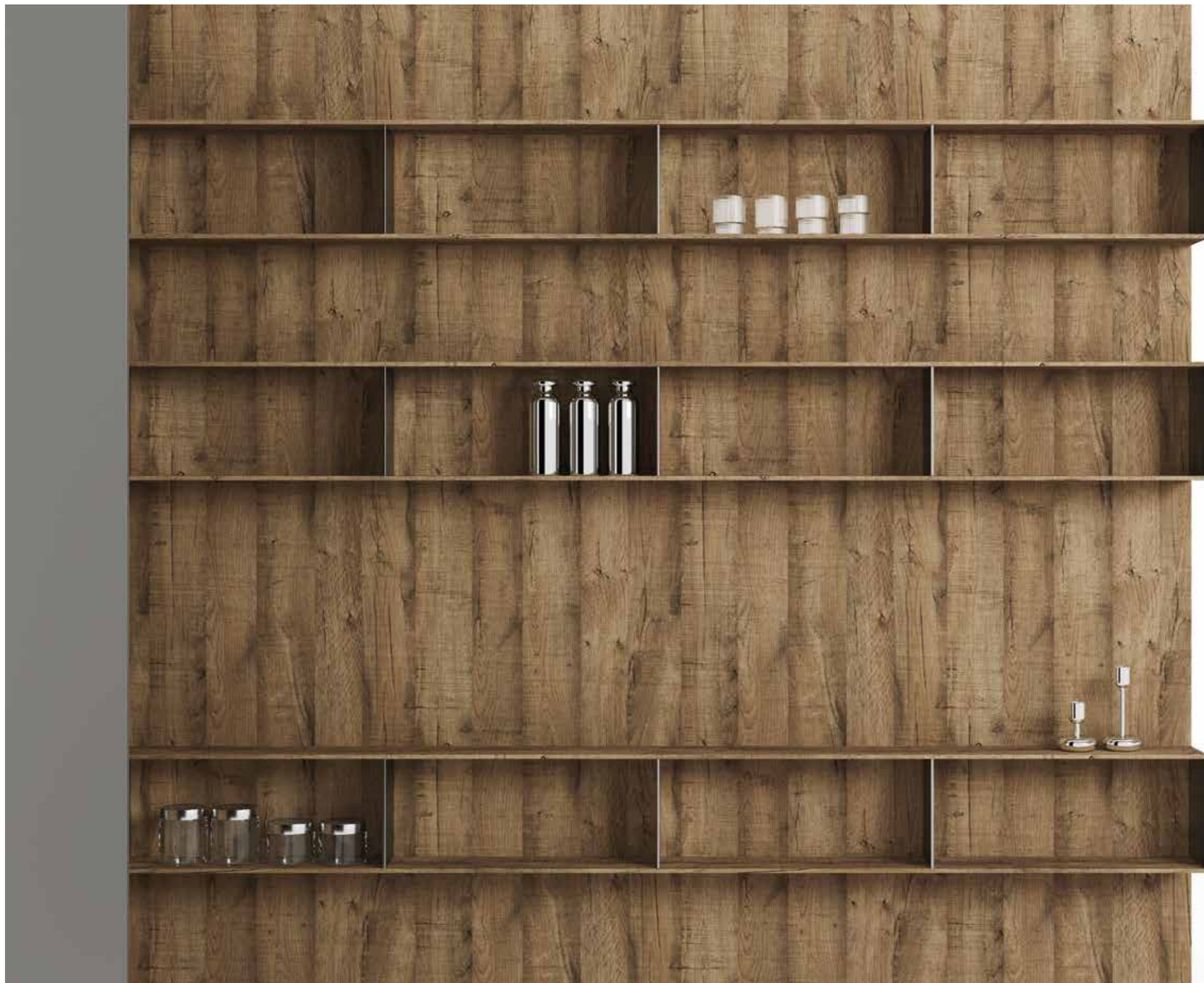
El diálogo entre la arquitectura de los espacios y el producto industrial genera una solución eficaz y distintiva, potenciando cada elemento del proyecto, haciéndolo único y rico en detalles. Los espacios se conectan y la trasera se convierte en un nuevo lugar por descubrir.

alce
acciaio satinato
zero grigio









IT. Elementi a giorno Tuki24 in finitura alce con fianchi e divisori in alluminio satinato. A muro pannellatura sp. 22 mm in finitura alce.

EN. Tuki24 open elements in Alce finish with sides and dividers in satin aluminum. On the wall paneling th. 22 mm in Alce finish.

FR. Éléments ouverts Tuki24 en finition Alce avec côtés et séparateurs en aluminium satiné. A paroi des panneaux ép. 22 mm en finition Alce.

ES. Elementos abiertos Tuki24 en acabado Alce con laterales y separadores en aluminio satinado. A pared paneles gr. 22 mm en acabado Alce.

IT. Blocco isola in melaminico finitura zerogrigio. Top in fenix NTM sp. 20 mm finitura grigio antrim. Snack in appoggio sp. 60 mm in laminato HPL finitura alce. Zoccolo h 80 mm e gola in alluminio finitura acciaio.

EN. Island block in melamine with zero grigio finish. Worktop in fenix NTM th.20 mm in grigio antrim finish. Snack counter th. 60 mm in alce finish HPL laminate. Plinth h 80 mm and groove in stainless steel finish.

FR. Bloc îlot en mélaminé avec finition zero grigio. Plan de travail en fenix NTM ép.20 mm en finition grigio antrim. Plan snack ép. 60 mm en stratifié HPL finition Alce. Plinthe h 80 mm et gorge en aluminium finition acier.

ES. Bloque de isla en termoestructurado en acabado zero grigio. Encimera de fenix NTM gr. 20 mm en acabado grigio antrim. Barra snack gr. 60 mm en laminado HPL acabado Alce. Zócalo h 80 mm y gorge en acabado acero.



IT. A muro pannellatura sp. 22 in finitura alce, colonne con anta in finitura zerogrigio, elementi a giorno giorno Tuki24 in finitura alce con fianchi e divisori in alluminio satinato. Snack in appoggio sp. 60 mm in laminato HPL finitura alce.

EN. Wall paneling th. 22 in Alce finish, tall units with door in zero grigio finish, Tuki24 open elements in Alce finish with sides and dividers in satin aluminum. Snack counter th. 60 mm in Alce finish HPL laminate.

FR. Panneaux à paroi ép. 22 en finition Alce, éléments hauts avec porte en finition zero grigio, éléments ouverts Tuki24 en finition Alce avec côtés et cloisons en aluminium satiné. Plan snack ép. 60 mm en stratifié HPL finition Alce.

EN. Paneles de pared gr. 22 en acabado Alce, columnas con puerta en acabado zero grigio, elementos abiertos Tuki24 en acabado Alce con laterales y separadores en aluminio satinado. Barra snack gr. 60 mm en laminado HPL acabado Alce.





IT. Cappa-canale elemento modulare con cappa integrata a scomparsa e accessori in acciaio.

EN. Hood-channel modular element with integrated concealed hood and stainless steel accessories.

FR. Élément modulaire canal-hotte avec hotte dissimulée intégrée et accessoires en acier inox.

ES. Elemento modular canal-campana con campana oculta integrada y accesorios de acero inox.







IT. Gruppo pensili incassati in nicchia in finitura zero grigio. Elemento da appoggio Eda da 2400 mm in finitura alce con modulo a giorno in metallo finitura laccato satinato grigio 70.

EN. Wall units built into the wall in a zero grigio finish. 2400 mm Eda countertop element in Alce finish with metal open module in grigio 70 satin lacquer finish.

FR. Eléments hauts intégrés dans la niche en une finition zero grigio. Élément de comptoir Eda 2400 mm finition Alce avec module ouvert en métal laqué satiné grigio 70.

ES. Muebles altos empotrados en el nicho en acabado zero grigio. Elemento de encimera Eda 2400 mm en acabado Alce con módulo abierto en metal en acabado lacado satinado grigio 70.





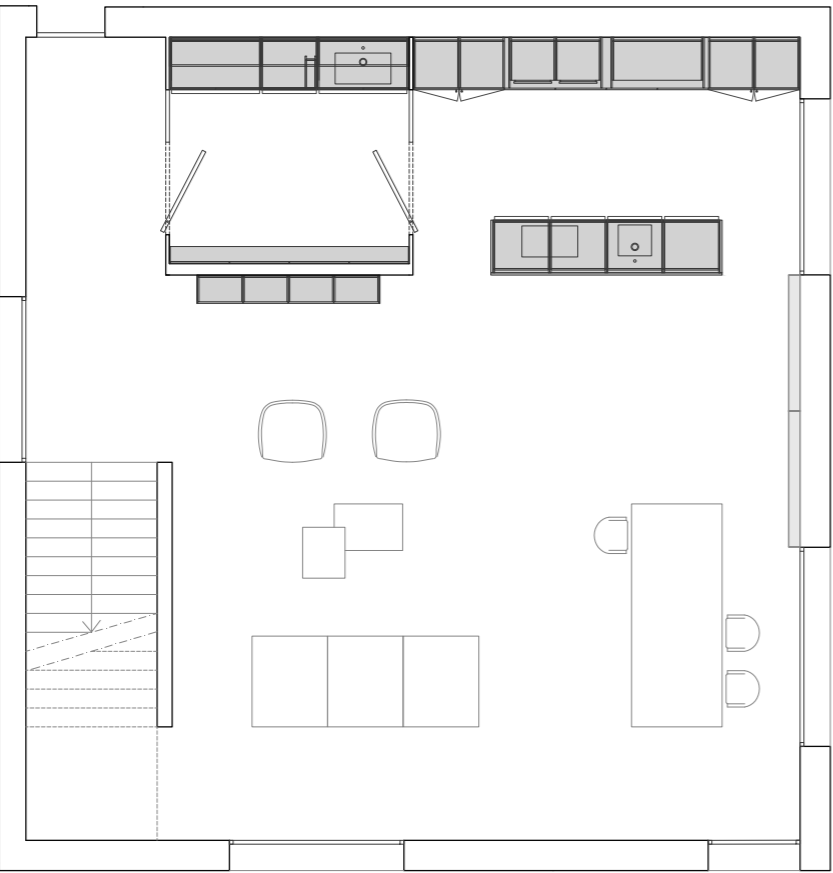
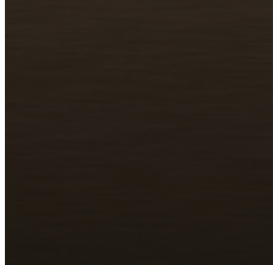
IT. Dimensioni contenute sviluppano molteplici soluzioni. La funzionalità e organizzazione degli spazi abitativi dialogano, risolvendoli e completandoli di nuove progettualità. La zona lavaggio dispensa diventa parte integrante della composizione.

EN. Small dimensions develop multiple solutions. The functionality and organization of the living spaces interact, solving and completing each other in new projects. The pantry washing area becomes an integral part of the composition.

FR. Les petites dimensions développent de multiples solutions. La fonctionnalité et l'organisation des espaces de vie interagissent, ils se résolvent et complètent dans de nouveaux projets. La zone de lavage du garde-manger fait partie intégrante de la composition.

ES. Las pequeñas dimensiones desarrollan múltiples soluciones. La funcionalidad y organización de los espacios habitables interactúan, resolviéndose y completándose en nuevos proyectos. El área de lavado de la despensa se convierte en parte integral de la composición.

- naga
- peltro
- acciaio satinato
- brunito









IT. Blocco isola con basi in finitura peltro, fianchi a ridosso e retrobase h. 1100 mm in finitura naga sp. 22 mm. Top sp. 6 mm in acciaio satinato, zoccolo h. 80 mm e gola in finitura brunito. Elementi a giorno Tuki24 in finitura naga con fianchi e divisori in alluminio brunito. Mensole sp. 22 mm in finitura naga. Tavolo Lewis in finitura laccato satinato pepe.

EN. Island block with bases in Peltro finish, close sides and back base h. 1100 mm in Naga finish sp. 22 mm. Worktop th. 6 mm in brushed stainless steel, plinth h. 80 mm and groove in brunito finish. Tuki24 open elements in Naga finish with sides and partitions in brunito aluminum Shelves th. 22 mm in Naga finish. Lewis table in pepper satin lacquered finish.

FR. Bloc d'îlot avec bases en finition Peltro, joues et arrière meubles bas h. 1100 mm en finition Naga ép. 22 mm. Plan de travail ép. 6 mm en acier brossé, socle h. 80 mm et gorge en finition brunito. Éléments ouverts Tuki24 en finition Naga avec côtés et séparateurs en aluminium brunito. Étagères th. 22 mm en finition Naga. Table Lewis en finition laquée Pepe satiné.

ES. Bloque isla con bajos en acabado Peltro, costados adosados y trasera de bajos h. 1100 mm en acabado Naga gr. 22 mm. Encimera gr. 6 mm en acero cepillado, zócalo h. 80 mm y gola en acabado brunito. Elementos abiertos Tuki24 en acabado Naga con laterales y tabiques en aluminio brunito. Estantes gr. 22 mm en acabado Naga. Mesa Lewis en acabado lacado satinado Pepe.

IT. Colonne anta rientrante con scocca in finitura naga e ante in finitura. A sinistra: colonna cottura con forni affiancati e vano portateghe superiore. A destra: colonna preparazione con piano di lavoro estraibile in acciaio inox, barra accessori letroh in finitura nero opaco e illuminazione integrata aLED.

EN. Pocket door tall units with internal carcass and doors in Naga finish. Left: cooking module tall unit with side-by-side ovens and upper tray compartment. Right: preparation module tall unit with pull-out stainless steel worktop, Letroh accessory bar in matt black finish and integrated LED lighting.

FR. Colonnes avec porte rentrantes avec caisson intérieur et portes en finition Naga. À gauche: colonne module cuisson avec fours côte à côte et compartiment supérieur. À droite: colonne avec module préparation avec plan de travail extractible en acier inoxydable, barre d'accessoires Letroh en finition noir mat et éclairage LED intégré.

EN. Columns con puertas escamoteables con casco y puertas en acabado Naga. Izquierda: columna con modulo cocción con hornos side-by-side y compartimento para bandejas superior. Derecha: columna con modulo preparación con encimera extraíble de acero inoxidable, barra de accesorios Letroh en acabado negro mate e iluminación LED integrada.





IT. Dettaglio interno della colonna preparazione con piano di lavoro estraibile in acciaio inox, scocca e frontali interni in finitura naga, mensola in laminato HPL sp. 30 mm finitura naga e ripiano in cristallo fumè sp. 10 mm.

EN. Internal detail of preparation tall unit with removable stainless steel worktop, internal carcass and fronts in Naga finish, shelf in HPL laminate th. 30 mm Naga finish and smoked glass shelf th. 10 mm.

FR. Détail intérieur de la colonne préparation avec plan de travail extractible en acier inoxydable, caisson intérieur et façades en finition Naga, étagère en stratifié HPL th. 30 mm finition Naga et étagère en verre fumé ép. 10 mm.

ES. Detalle interior de la columna preparación con encimera removible de acero inoxidable, casco interior y frentes en acabado Naga, estante en laminado HPL gr. 30 mm acabado Naga y estante de vidrio ahumado gr. 10 mm.

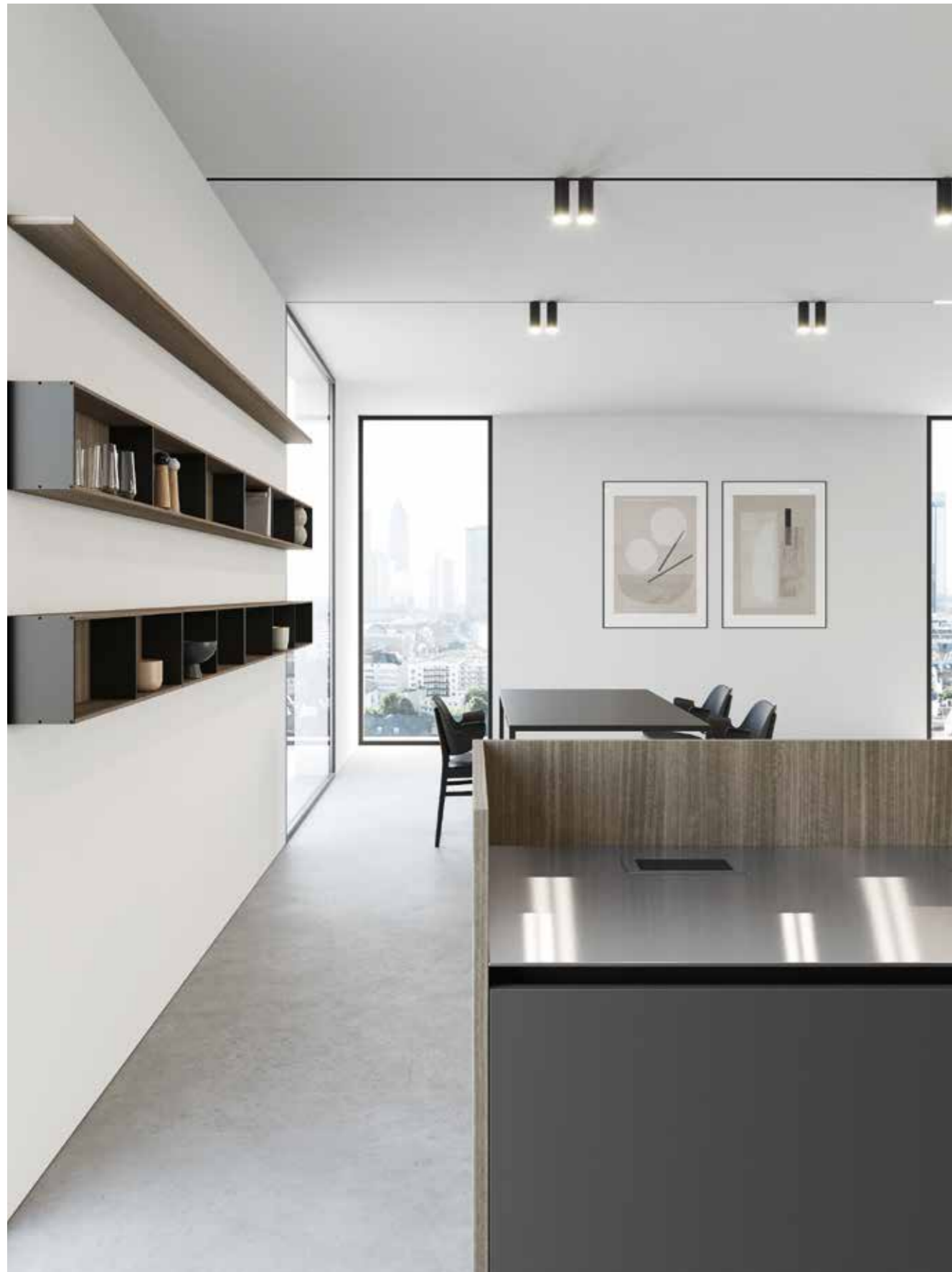
IT. Elementi a giorno Tuki24 in finitura naga con fianchi e divisori in alluminio brunito. Mensole sp. 22 mm in finitura naga.

EN. Tuki24 open elements in Naga finish with sides and partitions in brunito aluminum. Shelves th. 22 mm in Naga finish.

FR. Éléments ouverts Tuki24 en finition Naga avec côtés et séparateurs en aluminium brunito. Étagères ép. 22 mm en finition Naga.

ES. Elementos abiertos Tuki24 en acabado Naga con laterales y tabiques en aluminio brunito. Estantes gr. 22 mm en acabado Naga.





IT. Blocco isola con basi in finitura peltro, fianchi a ridosso e retrobase h. 1100 mm in finitura naga sp. 22 mm. Top sp. 6 mm in acciaio satinato con fuochi integrati, zoccolo h. 80 mm e gola in finitura brunito.

EN. Island block with base cabinets in Peltro finish, side panels and base units on the back h. 1100 mm in Naga finish th. 22 mm. Worktop th. 6 mm in brushed steel with integrated burners, plinth h. 80 mm and groove in brunito finish.

FR. Bloc d'îlot avec bases en finition Peltro, joues et bas à l'arrière h. 1100 mm en finition Naga ép. 22 mm. Plan de travail ép. 6 mm en acier brossé avec brûleurs intégrés, socle h. 80 mm et gorge en finition brunito.

ES. Bloque isla con bases en acabado Peltro, costados adosados y bajos traseros h. 1100 mm en acabado Naga gr. 22 mm. Encimera gr. 6 mm en acero cepillado con quemadores integrados, zócalo h. 80 mm y gola en acabado brunito.







IT. Boiserie skin con venatura verticale verticale e mensole sp. 22 mm in finitura naga.

EN. Skin boiserie with vertical grain and shelves th. 22 mm in Naga finish.

FR. Boiserie skin avec grain vertical et étagères ép. 22 mm en finition Naga.

EN. Boiserie skin con veta vertical y estantes gr. 22 mm en acabado Naga.

IT. Basi e pensili in finitura peltro, con modulo da 75 cm per lavastoviglie da 60 cm e vano a giorno da 15 cm. Frontali 1+1 con cassetto superiore, gola curva e zoccolo h. 80 mm in finitura brunito. Top sp. 6 mm in acciaio satinato. Boiserie skin con venatura verticale in finitura naga.

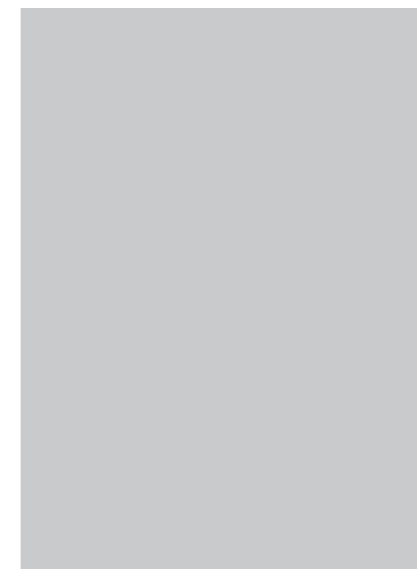
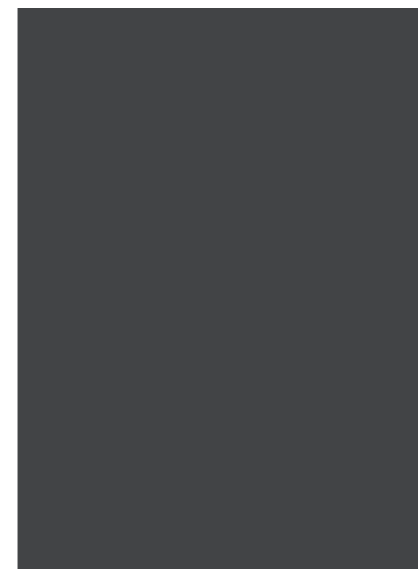
EN. Bases and wall units in Peltro finish, with 75 cm module for 60 cm dishwashers and 15 cm open compartment. 1+1 fronts with upper drawer, curved groove and plinth h. 80 mm in brunito finish. Worktop th. 6 mm in brushed steel. Skin boiserie with vertical grain in Naga finish.

FR. Bases et éléments hauts en finition Peltro, avec module de 75 cm pour lave-vaisselle de 60 cm et compartiment ouvert de 15 cm. Façades 1+1 avec tiroir supérieur, gorge courbe et plinthe h. 80 mm en finition brunito. Plan de travail ép. 6 mm en acier brossé. Boiserie skin avec veine vertical en finition Naga.

ES. Bajos y muebles altos en acabado Peltro, con módulo de 75 cm para lavavajillas de 60 cm y compartimento abierto de 15 cm. Frentes 1+1 con cajón superior, gola curva y zócalo h. 80 mm en acabado brunito. Encimera gr. 6 mm en acero cepillado. Boiserie skin con veta vertical en acabado Naga.







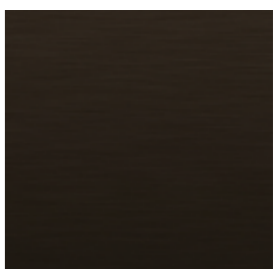
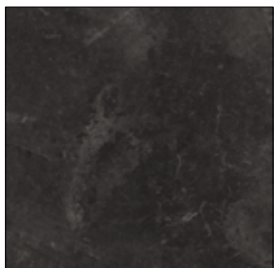
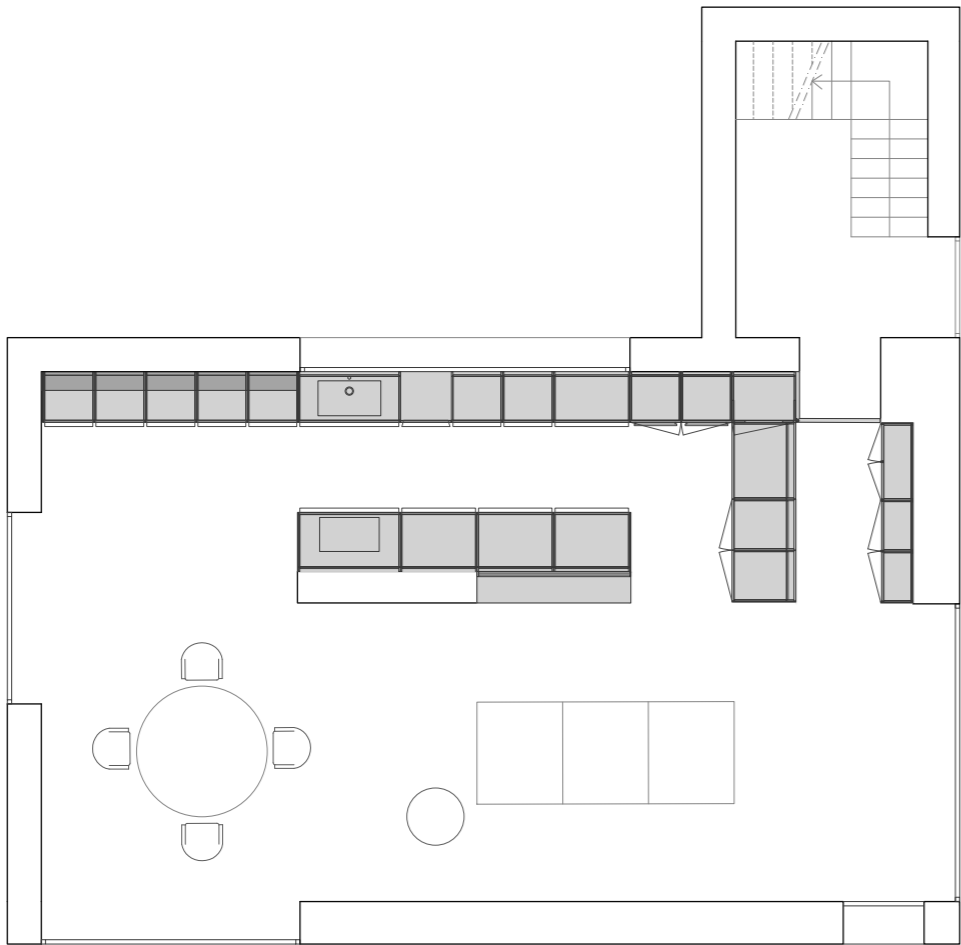
IT. Uno studio minuzioso e dettagliato per definire questa soluzione, un progettare denso di contenuti e soluzioni utili e risolutive. Elementi che dialogano e definiscono le nuove geometrie all'interno dell'ambiente domestico, dove ogni singolo elemento è un importante tassello per risolvere lo spazio cucina.

EN. A meticulous and detailed study to define this solution, a design full of useful and decisive contents and solutions. Elements that dialogue and define the new geometries within the home environment, where every single element is an important piece to solve the kitchen space.

FR. Une étude minutieuse et détaillée pour définir cette solution, une conception pleine de contenus et de solutions utiles et décisifs. Des éléments qui dialoguent et définissent les nouvelles géométries dans l'environnement domestique, où chaque élément est une pièce importante pour résoudre l'espace de la cuisine.

ES. Un estudio minucioso y detallado para definir esta solución, un diseño lleno de contenidos y soluciones útiles y decisivas. Elementos que dialogan y definen las nuevas geometrías dentro del entorno del hogar, donde cada elemento es una pieza importante para resolver el espacio de la cocina.

moka
stone black
brunito
ghiaia







IT. Elementi contenitore a parete Hof in finitura stone black, apertura con maniglia ad incasso sul bordo inferiore. Top sp. 20 mm in laminato HPL finitura stone black. A muro pannellatura sp. 22 mm in finitura stone black e mensole sp. 22 mm in finitura moka.

EN. Hof wall-mounted storage elements in Stone Black finish, opening with recessed handle on the lower edge. Worktop th. 20 mm in HPL laminate with Stone Black finish. Wall paneling th. 22 mm in Stone Black finish and shelves th. 22 mm in Moka finish.

FR. Éléments de rangement muraux Hof en finition Stone Black, ouverture avec poignée encastrée sur le chant inférieur. Plan de travail ép. 20 mm en stratifié HPL finition Stone Black. Panneaux à paroi ép. 22 mm en finition Stone Black et étagères ép. 22 mm en finition moka.

ES. Elementos de almacenamiento a pared Hof en acabado Stone Black, apertura con tirador empotrado en el canto inferior. Encimera gr. 20 mm en laminado HPL en acabado Stone Black. Paneles a pared gr. 22 mm en acabado Stone Black y estantes gr. 22 mm en acabado moka.

IT. Basi 1+1 con frontale superiore in finitura stone black e cestone inferiore in finitura ghiaia, gola curva e zoccolo h. 80 mm in finitura alluminio brunito. Top sp. 20 mm in laminato HPL finitura stone black. Allestimento interno cassetto con accessorio elite-line vassoio caffè collection.

EN. 1+1 base units with upper front in Stone Black finish and lower basket in Ghiaia finish, curved groove and plinth h. 80 mm in brunito aluminum finish. Worktop ép. 20 mm in HPL laminate with Stone Black finish. Drawer interior equipped with elite-line accessory - coffee tray collection.

FR. Meubles bas 1+1 avec façade supérieure en finition Stone Black et panier inférieur en finition Ghiaia, gorge courbe et plinthe h. 80 mm en finition aluminium brunito. Plan de travail ép. 20 mm en stratifié HPL finition Stone Black. Intérieur du tiroir avec collection d'accessoires de plateau à café Elite-line.

ES. Muebles bajos 1+1 con frente superior en acabado Stone Black y gaveta inferior en acabado Ghiaia, gola curva y zócalo h. 80 mm en acabado aluminio brunito. Encimera gr. 20 mm en laminado HPL con acabado Stone Black. Interior del cajón con colección de bandejas de café de accesorios de la línea Elite-line.



1 2 0



1 2 1



IT. Basi 1+1 con frontale superiore in finitura stone black e cestone inferiore in finitura ghiaia, gola curva e zoccolo h. 80 mm in finitura alluminio brunito. Top sp. 20 mm in laminato HPL finitura stone black. Cappa a parete da 800 mm con pannello in finitura fenix NTM nero.

EN. 1+1 base units with upper front in Stone Black finish and lower basket in Ghiaia finish, curved groove and plinth h. 80 mm in brunito aluminum finish. Worktop th. 20 mm in HPL laminate Stone Black finish. 800 mm wall-mounted hood with panel in black fenix NTM finish.

FR Meubles bas 1+1 avec façade supérieure en finition Stone Black et panier inférieur en finition Ghiaia, gorge courbée et plinthe h. 80 mm en finition aluminium brunito. Plan de travail ép. 20 mm en stratifié HPL finition Stone Black. Hotte à paroi 800 mm avec panneau en finition fenix NTM noire.

ES. Muebles bajos 1+1 con frente superior en acabado Stone Black y gaveta inferior en acabado Ghiaia, gola curva y zócalo h. 80 mm en acabado aluminio brunito. Encimera gr. 20 mm en laminado HPL en acabado Stone Black. Campana a pared de 800 mm con panel en acabado fenix NTM negro.







IT. Blocco colonne anta a terra in finitura moka, blocco basi 1+1 con frontale superiore in finitura stone black e cestone inferiore in finitura ghiaia. Fianco a ridosso 1+1 in finitura abbinata alle basi. Top in laminato HPL sp. 20 mm finitura stone black.

EN. Floor-standing tall units in Moka finish, 1+1 base unit with upper front in Stone Black finish and lower basket in Ghiaia finish. Side panel 1+1 matching the finish of base cabinets. HPL laminate worktop th. 20 mm in Stone Black finish

FR. Bloc de colonnes au sol en finition moka, bloc de base 1+1 avec façade supérieure en finition Stone Black et panier inférieur en finition Ghiaia. Joue 1+1 en finition assortie aux meubles bas. Plan de travail stratifié HPL ép. 20 mm en finition Stone Black.

ES. Columnas a suelo en acabado moka, mueble bajo 1+1 con frente superior en acabado Stone Black y gaveta inferior en acabado Ghiaia. Costados adosados 1+1 en acabado a juego con las bases. Encimera en laminado HPL th. 20 mm acabado Stone Black.



IT. Blocco colonne flow anta a terra con scocca interna in finitura ghiaia, telaio anta finitura brunito e vetro fumè bronzo.

EN. Floor-standing Flow tall units with carcass in Ghiaia finish, door frame in brunito finish and smoked bronze glass.

FR. Colonne Flow au sol avec caisson en finition Ghiaia, cadre de la porte Flow en finition brunito et verre en bronze fumé.

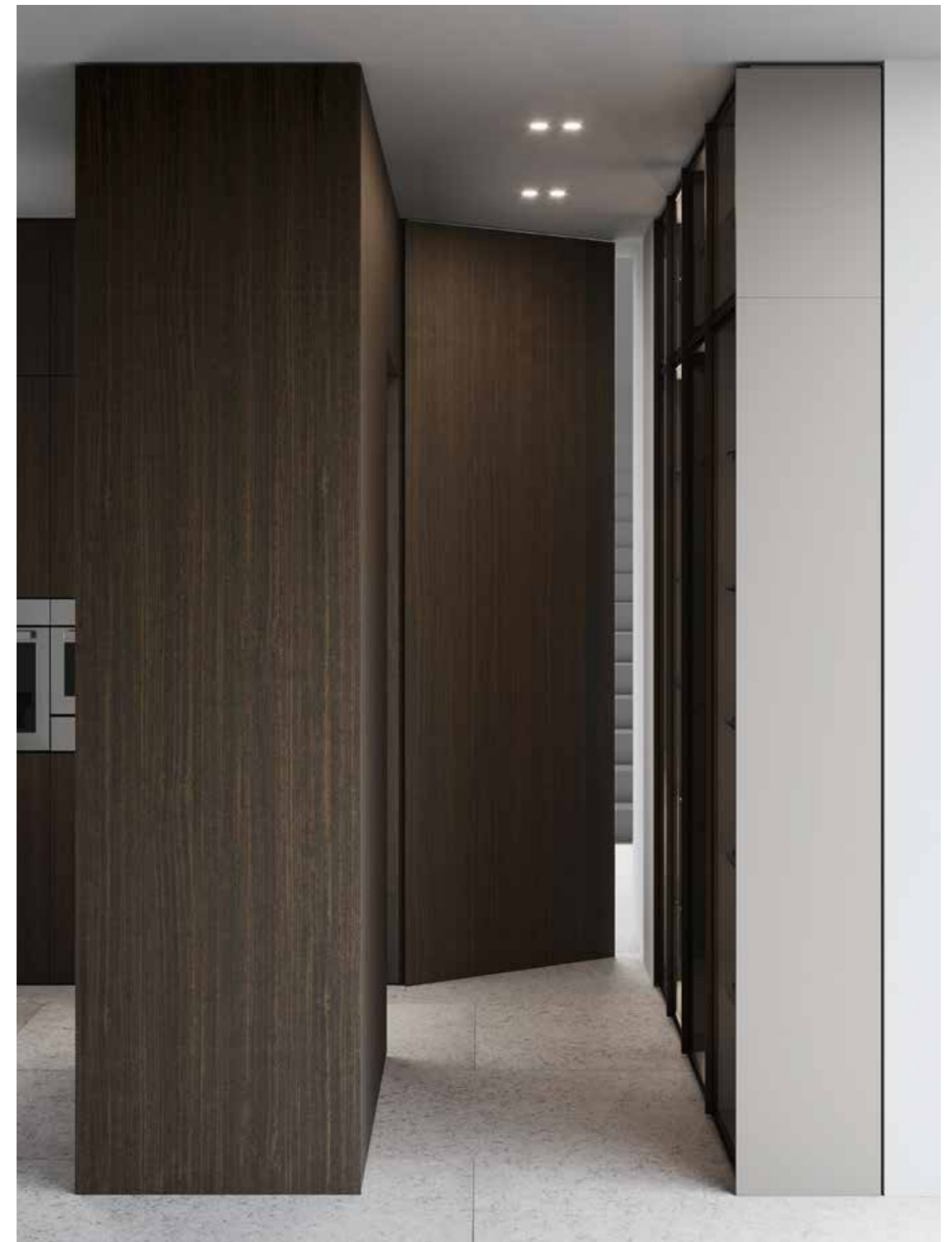
ES. Columnas a suelo Flow con casco en acabado Ghiaia, marco de puerta Flow en acabado brunito y vidrio bronce ahumado.

IT. Blocco colonne anta a terra, con sopracolonna e portale in finitura moka.

EN. Floor-standing tall units, with stack-cabinets and walk-through solution in Moka finish.

FR. Colonnes avec portes au sol, avec sur-colonne et portail en finition moka.

ES. Columnas a suelo, con altillos y portal en acabado moka.



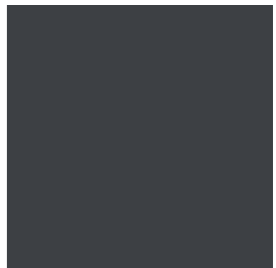
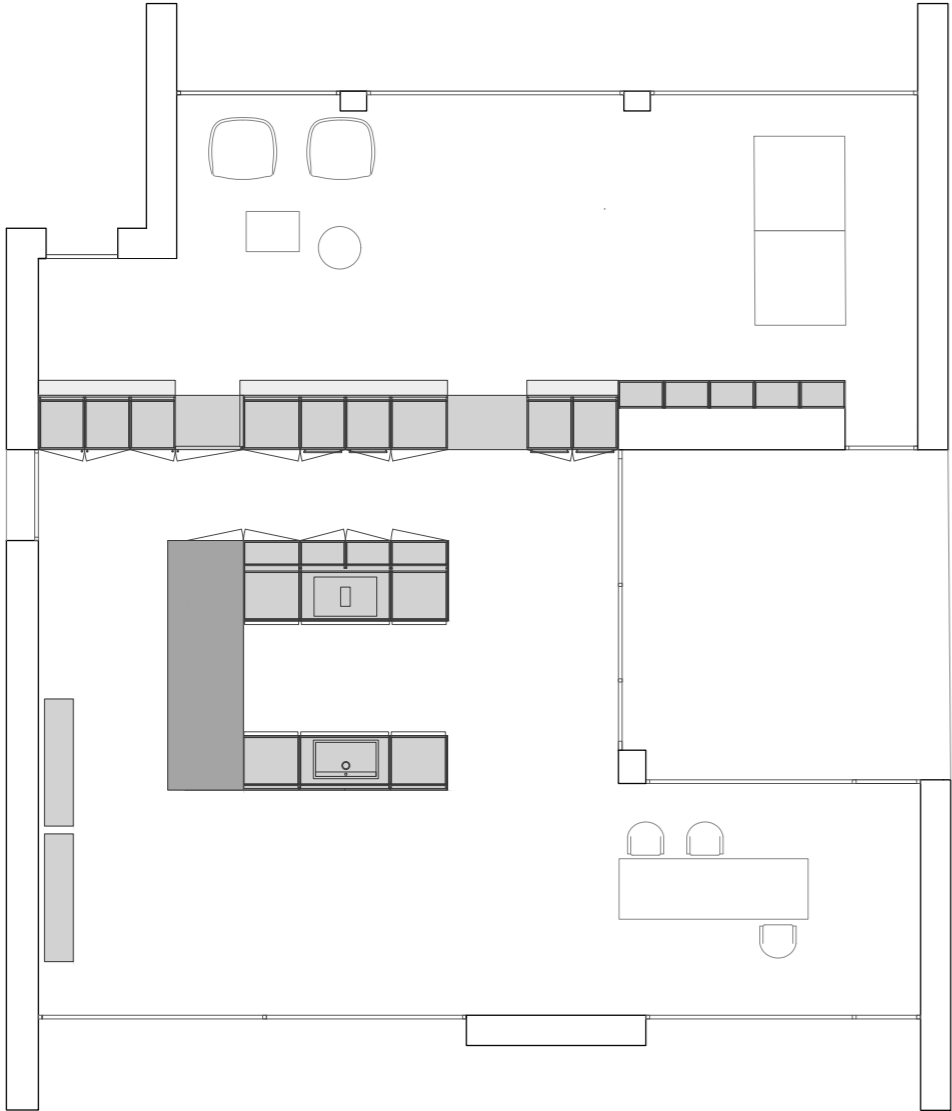
IT. La cucina come centro di regolazione della casa in cui gli spazi dialogano in modo aperto e armonico. L'isola centrale come generatore de progetto, pensato per cucinare e condividere. Il retro colonne disegna uno spazio essenziale e contemporaneo.

EN. The kitchen as a home control center in which spaces interact in an open and harmonious way. The central island as a generator of the project, designed for cooking and sharing. The rear of tall units draws an essential and contemporary space.

FR. La cuisine comme centre de régulation de l'habitat où les espaces interagissent de manière ouverte et harmonieuse. L'îlot central comme générateur du projet, conçu pour cuisiner et partager. L'arrière de les colonnes dessinent un espace essentiel et contemporain.

ES. La cocina como centro de control del hogar en el que los espacios interactúan de forma abierta y armoniosa. La isla central como generadora del proyecto, pensada para cocinar y compartir. La parte trasera de las columnas dibuja un espacio esencial y contemporáneo.

- renna
- piase
- ghisa
- champagne







1 4 0

IT. Blocco colonne a terra in finitura renna con maniglia ribbed in finitura champagne e sopracolonna in finitura renna con apertura push-pull.

EN. Floor-standing tall units in Renna finish with ribbed handle in champagne finish and stack cabinets in Renna finish with push-pull opening.

FR. Colonnes au sol en finition Renna avec poignée Ribbed finition champagne et sur-colonne finition Renna avec ouverture push-pull.

ES. Columnas a suelo en acabado Renna con tirador Ribbed en acabado champán y altillos en acabado Renna con apertura push-pull.

1 4 1

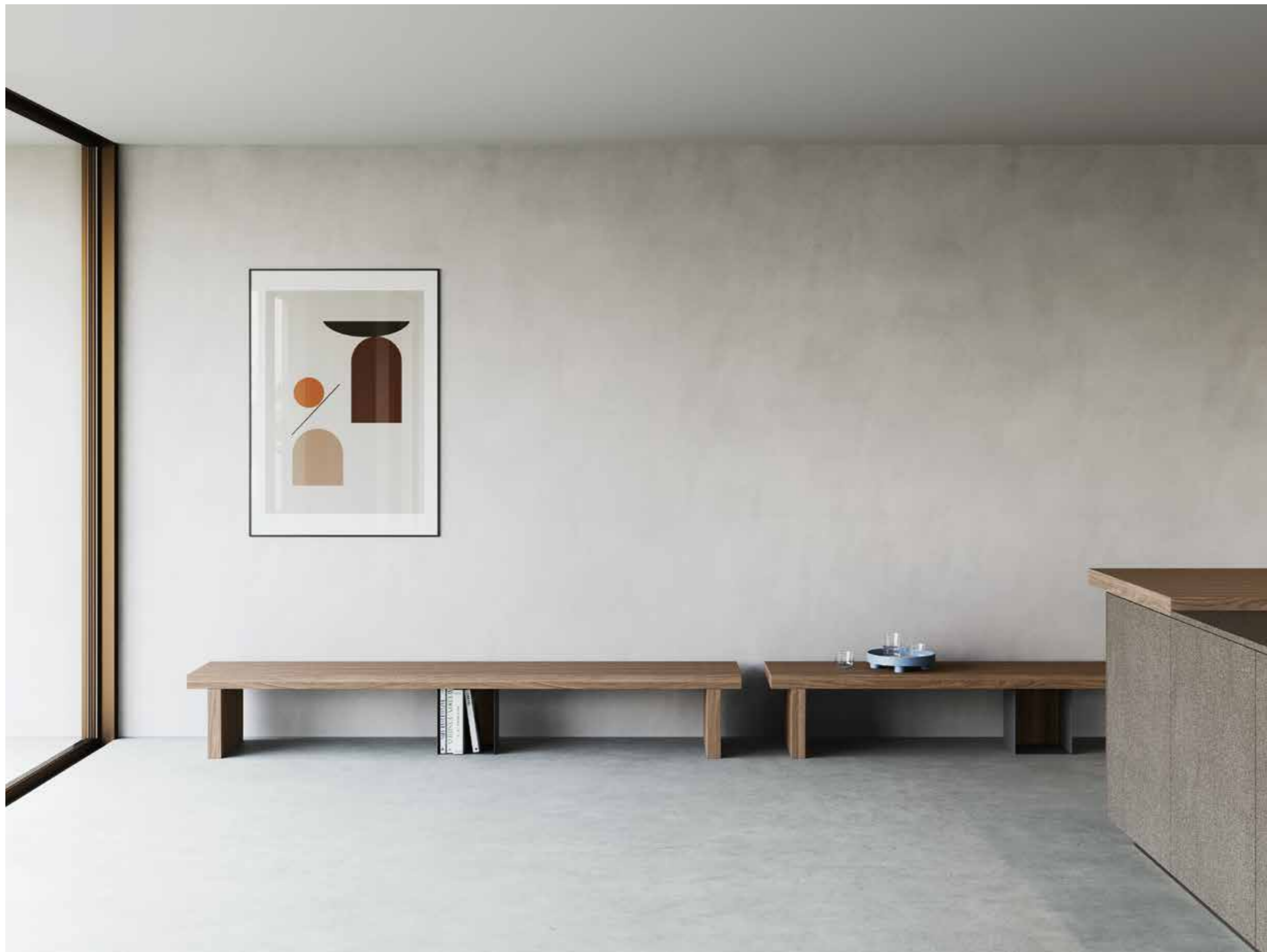
IT. Colonne in finitura renna con anta frame finitura champagne e sopracolonne in finitura renna con apertura push-pull.

EN. Tall units in Renna finish with champagne finish frame door and tall units in Renna finish with push-pull opening.

FR. Meubles hauts en finition Renna avec porte à cadre en finition champagne et éléments hauts en finition Renna avec ouverture push-pull.

ES. Columnas en acabado Renna con puertas emarcadas acabado champán y columnas en acabado Renna con apertura push-pull.





IT. Elementi da appoggio Eda da 1680 mm in finitura renna con modulo a giorno in metallo finitura laccato satinato ghisa.

EN. Eda countertop elements of 1680 mm in Renna finish with open module in Ghisa satin lacquered finish.

FR. Eléments de comptoir Eda de 1680 mm finition Renna avec module ouvert en finition laquée satinée Ghisa.

ES. Eda 1680 mm elementos de encimera en acabado Renna con módulo abierto en acabado lacado satinado Ghisa.



IT. Ante in finitura piase con maniglia hem in finitura champagne. Top in laminato HPL sp. 20 mm finitura piase. Snack in laminato HPL sp. 60 mm in finitura renna.

EN. Doors in Piase finish with hem handle in champagne finish. HPL laminate worktop th. 20 mm in Piase finish. Snack in HPL laminate th. 60 mm in Renna finish.

FR. Portes en finition Piase avec poignée hem en finition champagne. Plan de travail en stratifié HPL ép. 20 mm finition Piase ép. Snack en stratifié HPL ép. 60 mm en finition Renna.

ES. Puertas en acabado Piase con tirador hem en acabado champán. Encimera laminada HPL gr. 20 mm acabado Piase. Snack en laminado HPL gr. 60 mm en acabado Renna.









IT. Pannellatura a parete con mensole sp. 22 mm in finitura renna. Elementi a giorno in metallo Holder finitura laccato satinato ghisa con schiena in finitura renna.

EN. Wall paneling with shelves th. 22 mm in Renna finish. Open elements in Holder metal in Ghisa satin lacquered finish with backpanel in Renna finish.

FR. Panneaux à paroi avec étagères ép. 22 mm en finition Renna. Éléments ouverts en métal Holder en finition laquée satinée Ghisa et avec fond en finition Renna.

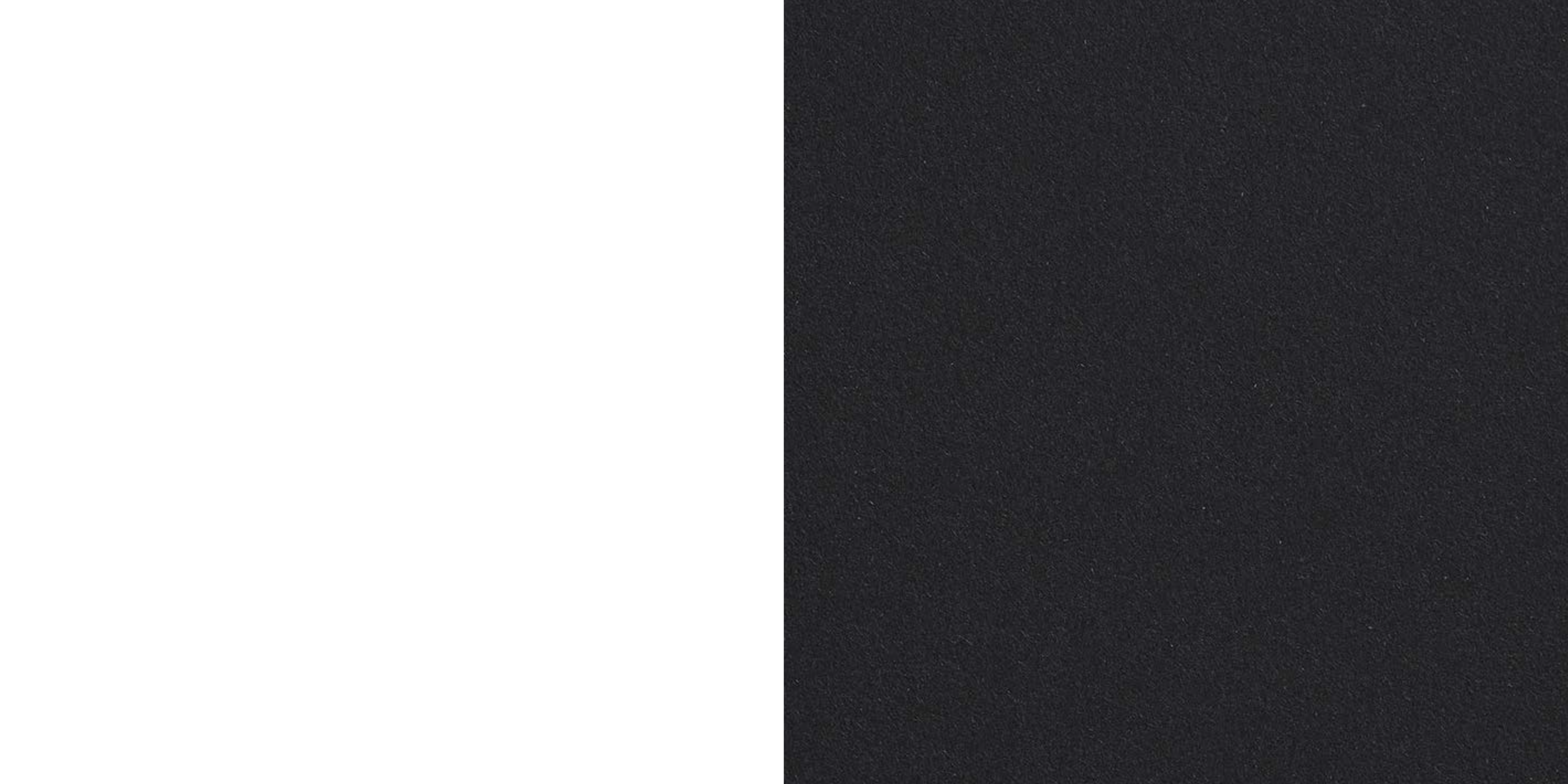
ES. Paneles a pared con estantes gr. 22 mm en acabado Renna. Elementos abiertos en metal Holder en acabado lacado satinado Ghisa con trasera en acabado Renna.



1 5 4

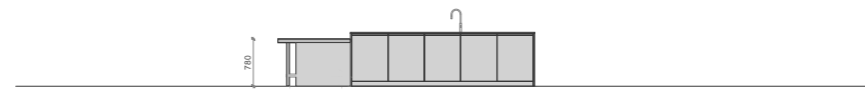
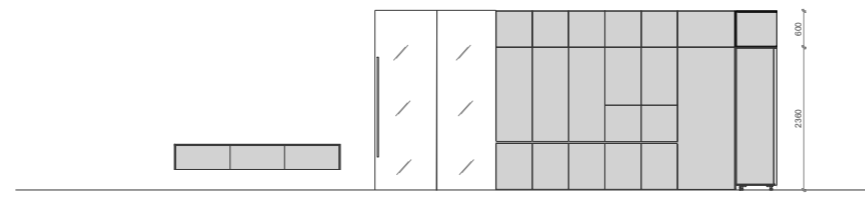
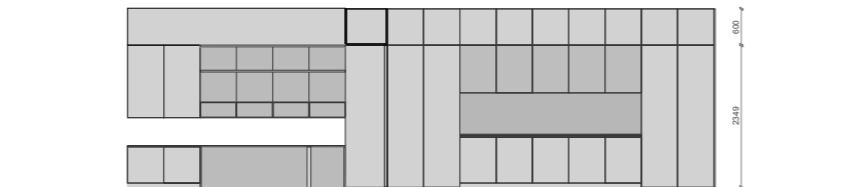
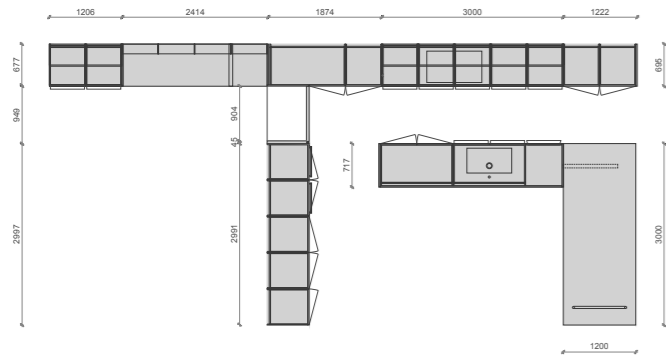


1 5 5



MANUALE / MANUAL
MANUEL / MANUAL

A#20



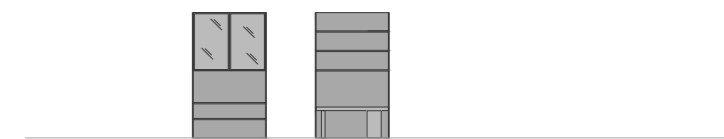
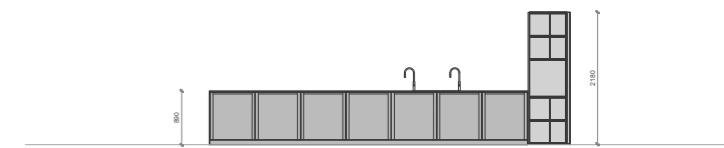
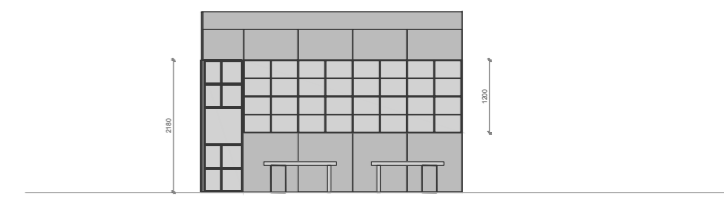
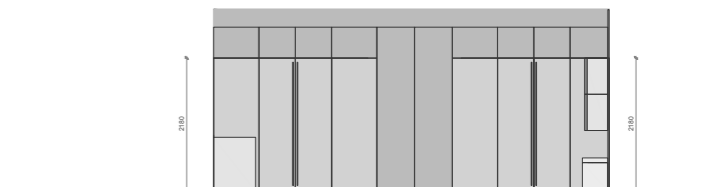
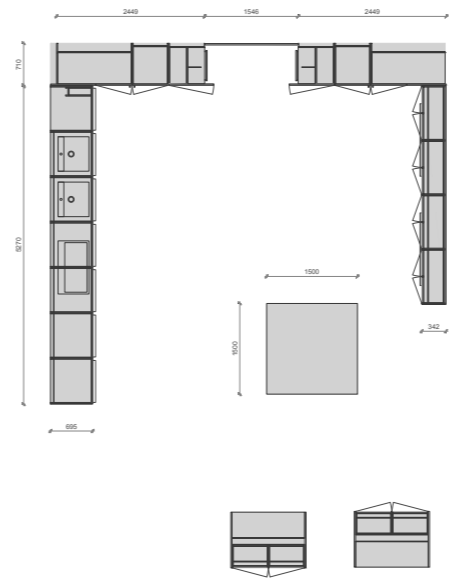
cucina
 kitchen - cuisine - cocina
 blocco a parete - Wall composition - bloque à paroi - bloque a pared
 top - worktop - plan de travail - encimera
 zoccolo - plinth - socle - zócalo
 maniglia - handle - poignée - tirador

home-office
 basi - base units - meubles bas - muebles bajos
 pensili - wall units - meubles hauts - muebles altos
 mensole - shelves - étagères - estantes
 tuki24
 retro - back - fond - retro
 top - worktop - plan de travail - encimera
 zoccolo - plinth - socle - zocalo
 maniglia - handle - poignée - tirador
 boiserie

finiture
 finishes - finitions - acabados
 cotone
 stone grey
 brunito
 brunito

cotone
 cotone
 taiga
 taiga
 stone grey
 stone grey
 brunito
 brunito
 taiga

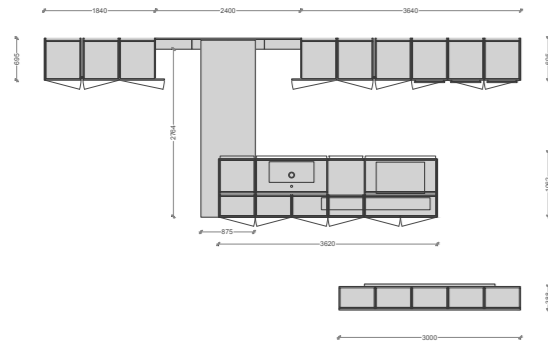
B#20



cucina
 kitchen - cuisine - cocina
 Basi - base units - meubles bas - muebles bajos
 boiserie
 top - worktop - plan de travail - encimera
 zoccolo - plinth - socle - zócalo
 colonne - tall units - colonnes - columnas
 maniglia - handle - poignée - tirador
 eda

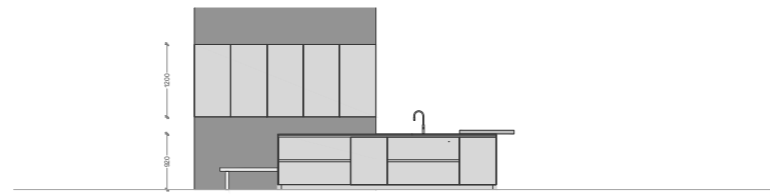
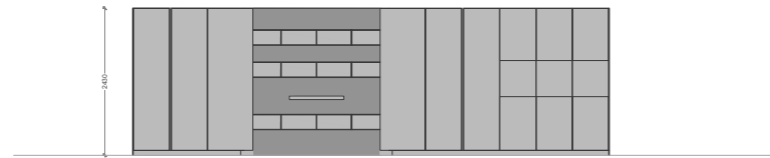
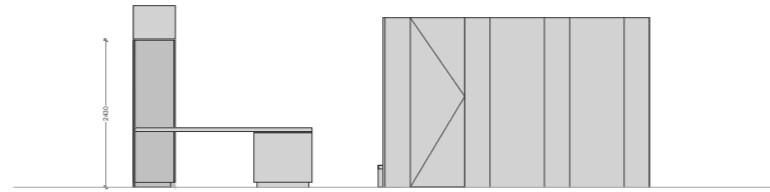
finiture
 finishes - finitions - acabados
 lupo
 lupo
 piase
 brunito
 cotone
 brunito
 lupo

C#20

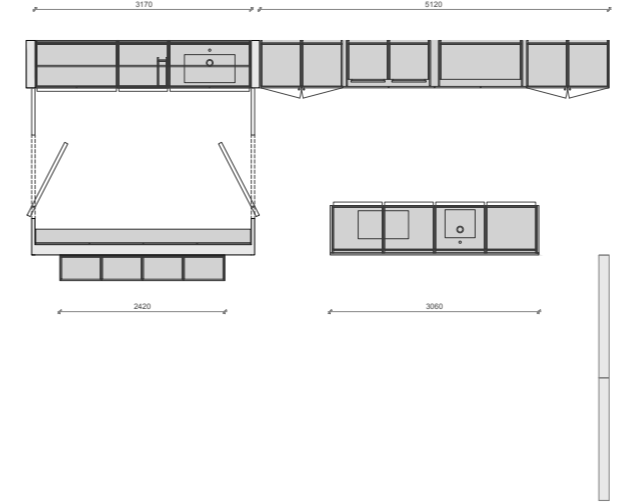


cucina
kitchen - cuisine - cocina
boiserie
colonne - tall units - colonnes - columnas
tuki24
snack
zoccolo - plinth - socle - zócalo
eda

finiture
finishes - finitions - acabados
alce
zero grigio
alce
alce
acciaio
alce

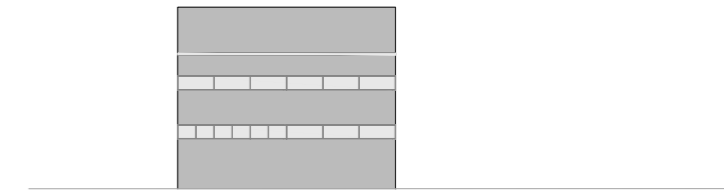
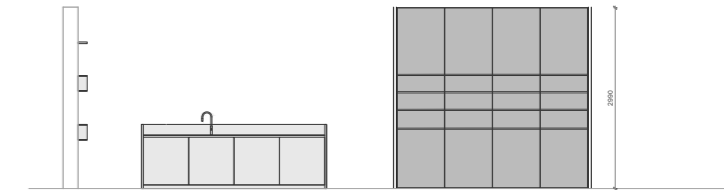
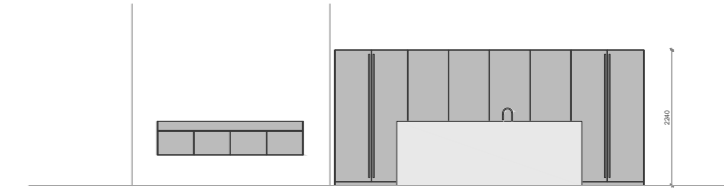
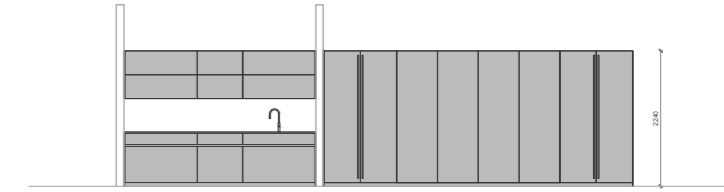


D#20

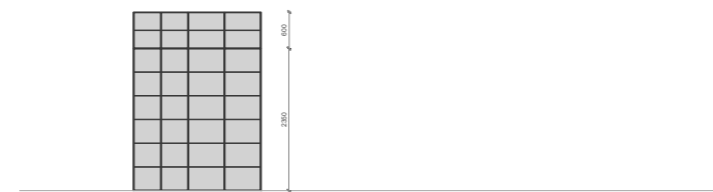
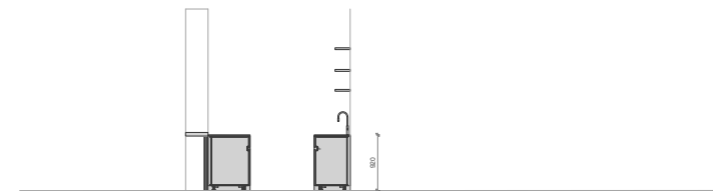
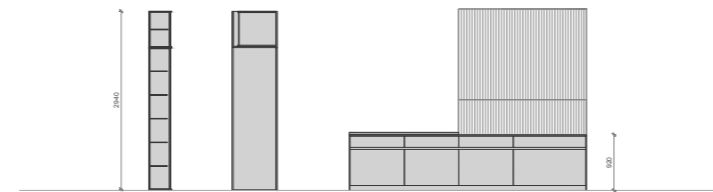
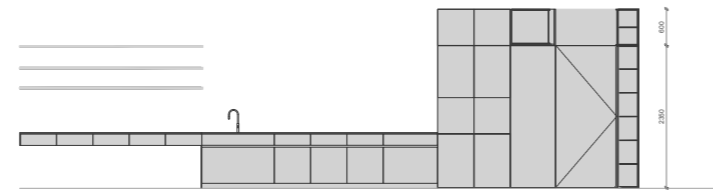
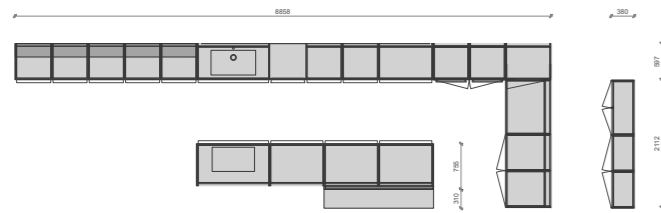


cucina
kitchen - cuisine - cocina
tuki24
mensole - shelves - étagères - estantes
colonne - tall units - colonnes - columnas
maniglia - handle - poignée - tirador
zoccolo - plinth - socle - zócalo
isola - island - îlot - isla
fianchi a ridosso - side panels - joues - costados adosados
zoccolo - plinth - socle - zócalo
gola - groove - gorge - gola
boiserie
mensole - shelves - étagères - estantes
basi - base units - meubles bas - muebles bajos
pensili - wall units - meubles hauts - muebles altos
top - worktop - plan de travail - encimera
zoccolo - plinth - socle - zócalo
gola - groove - gorge - gola

finiture
finishes - finitions - acabados
naga, brunito
naga
peltro
brunito
brunito
peltro
naga
brunito
naga
peltro
peltro
acciaio
brunito
brunito



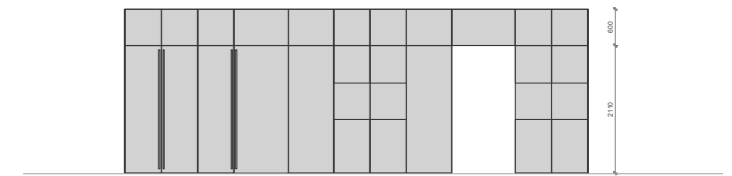
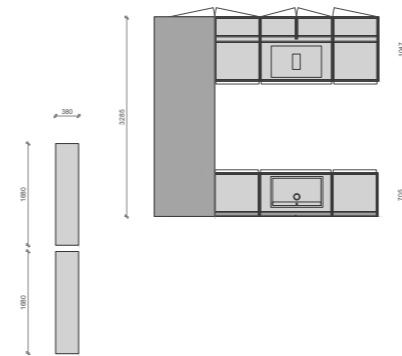
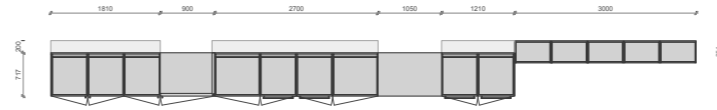
E#20



cucina
 kitchen - cuisine - cocina
 basi - base units - meubles bas - muebles bajos
 gola - groove - gorge - gola
 top - worktop - plan de travail - encimera
 zoccolo - plinth - socle - zócalo
 snack
 colonne - tall units - colonnes - columnas

finiture
 finishes - finitions - acabados
 stone black, ghiaia
 brunito
 stone black
 brunito
 moka
 moka

F#20



cucina
 kitchen - cuisine - cocina
 colonne - tall units - colonnes - columnas
 maniglia - handle - poignée - tirador
 isola - island - îlot - isla
 snack
 maniglia - handle - poignée - tirador
 zoccolo - plinth - socle - zócalo
 eda

zona living
 pannellatura - paneling - panneaux - paneles
 mensole - shelves - étagères - estantes
 Holder

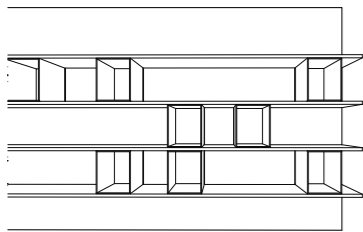
finiture
 finishes - finitions - acabados
 renna
 champagne
 piase
 renna
 champagne
 piase

renna
 renna
 ghisa

ELEMENTI SPECIALI

contents • contenu • contenidos

Holder



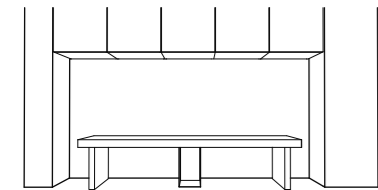
informazioni tecniche - technical information - info technique - información técnica
elementi a giorno in metallo a parete - wall mounted metal open items - éléments suspendus ouverts à paroi
- elementos suspendidos abiertos a pared:

disponibili in tutte le finiture laccato satinato copatlife - available in all Copatlife satin lacquered finishes - disponible dans toutes les finitions laqué satiné de la gamme Copatlife - disponible en todos los acabados lacados satinados Copatlife

sistema di fissaggio a parete con regolazione in altezza - wall mounting fixing system with height adjustment - système de fixation à paroi avec régulation en hauteur - sistema de fijación a pared con regulación en altura

H.(cm)	L. (cm)	P. (cm)
24	30	25
30	24	25

eda



informazioni tecniche - technical information - info technique - información técnica
elementi free-standing composti da - free-standing elements composed by - éléments free-standing composés par - elementos free-standing compuestos por:

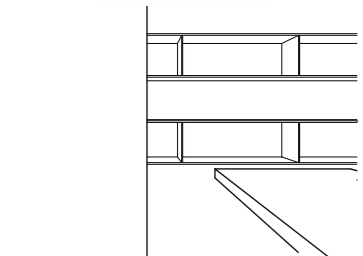
divisori verticali sp. 6 cm in tutte le finiture 2.1 - vertical partitions th. 6 cm in all 2.1 finishes - séparateurs verticaux ép. 6 cm dans toutes les finitions 2.1 - separadores verticales gr. 6 cm en todos los acabaods 2.1

pannelli orizzontali in tutte le finiture 2.1 - horizontal paneling available in all 2.1 finishes - panneaux horizontales disponibles dans toutes les finitions 2.1 - paneles horizontales disponibles en todos los acabados 2.1

moduli a giorno in metallo laccato satinato - metal open elements in satin lacquered finish - modules ouverts en metal laqué satiné - módulos abiertos en metal acabado lacado satinado

H.(cm)	L. (cm)	P. (cm)
36/51	120	38
36/51	168	38
36/51	216	38
36/51	240	38

tuki24



informazioni tecniche - technical information - info technique - información técnica
elementi contenitore a parete composti da - wall mounted pantry elements - éléments rangement suspendus à paroi - elementos despensa suspendidos a pared:

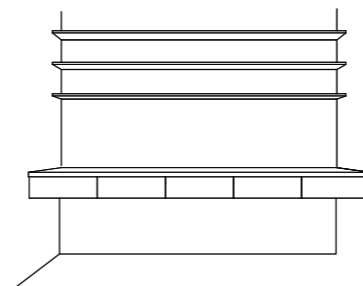
divisori verticali in alluminio sp. 6mm in finitura brunito - th.6 mm vertical partitions en finition brunito - séparateurs verticaux ép. 6 m en finition brunito 2.1- separadores verticales gr. 6 mm en acabado brunito

pannelli orizzontali sp. 10 mm in tutte le finiture 2.1 th.10 mm horizontal paneling available in all 2.1 finishes - panneaux horizontales ép.10 mm disponibles dans toutes les finitions 2.1 - paneles horizontales gr.10 mm disponibles en todos los acabados 2.1

sistema di fissaggio a parete con regolazione in altezza - wall mounting fixing system with height adjustment - système de fixation à paroi avec régulation en hauteur - sistema de fijación a pared con regulación en altura

H.(cm)	L. (cm)	P. (cm)
24	30±75	15
24	75,1÷150	15
24	150,1÷205	15
24	205,1÷270	15

Hof



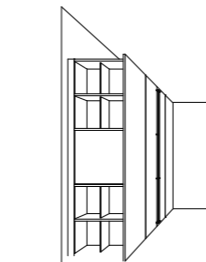
informazioni tecniche - technical information - info technique - información técnica
disponibile in versione con maniglia/push-pull/gola - available with handle/push-pull/ groove version - disponible en version avec poignée/gorge/push-pull - disponible en version tirador/gola/push-pull

frontali disponibili tutte le finiture 2.1 - doors available in all 2.1 finishes - portes disponibles dans toutes les finitions 2.1 - puertas disponibles en todos los acabados 2.1

	H.(cm)	L. (cm)	P. (cm)
gola	22	60/90/120	57
maniglia/push-pull	19	60/90/120	57

finiture - finishes - finitions - acabados
vedi Pricelist_Update_20
see Pricelist_Update_20
voir Pricelist_Update_20
ver Pricelist_Update_20

colonne con modulo laterale a giorno tall units with lateral open side colonnes avec module lateral ouver - columns con modulo lateral abierto



informazioni tecniche - technical information - info technique - información técnica
elementi modulari con vano laterale a giorno oppure predisposti per incasso elettrodomestici - modular elements avec lateral open side or arranged for built-in appliance - éléments modulaires avec module latéral ouvert ou adaptés pour encastrement électroménagères - elementos modulares con modulo lateral abierto o predispuestos para encastre electrodoméstico

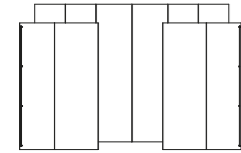
H.(cm)	L. (cm)	P. (cm)
199	60/75	57/67
211	60/75	57/67
218	60/75	57/67
235	60/75	57/67

finiture - finishes - finitions - acabados
vedi Pricelist 2020
see Pricelist 2020
voir Pricelist 2020
ver Pricelist 2020

ELEMENTI SPECIALI

contents • contenu • contenidos

skin



informazioni tecniche - technical information - info technique - información técnica

sistema modulare per boiserie a doghe variabili - modular system for boiserie with adjustable staves - système modulaire pour boiserie avec panneaux à largeur variable - sistema modular para boiserie con duelas de ancho variable

disponibile con doghe verticali e orizzontali - available with horizontal and vertical grain - disponible avec veine verticale et horizontale - disponible con veta vertical y horizontal

disponibile in tutte le finiture 2.1 available in all 2.1 finishes - disponible dans toutes les finitions 2.1 - disponible en todos los acabados 2.1

sistema di fissaggio a parete regolabile in altezza - wall mounting fixing system with height adjustment - système de fixation à paroi avec régulation en hauteur - sistema de fijación a pared con regulación en altura

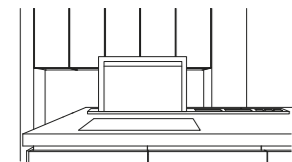
profilo di giunzione in alluminio brunito - junction element in brunito aluminum - profil en aluminium finition brunito - perfil de junta en aluminio brunito

doghe	H.(cm)	L. (cm)	P. (cm)
verticale	279 (max)	30-90	2,3
orizzontale	30-90	279 (max)	2,3

Finiture - finishes - finitions - acabados

vedi Pricelist 2020
see Pricelist 2020
voir Pricelist 2020
ver Pricelist 2020

cappa-canale – hood-channel – canale-hotte – canal-campana



informazioni tecniche – technical information – info technique – información técnica

cappa-canale elemento modulare con cappa integrata a scomparsa e accessori in acciaio - hood-channel modular element with integrated concealed stainless steel hood - canal-hotte élément modulaire avec hotte intégrée et accessoires en acier - canal-campana elemento modular con campana integrada oculta e accesorios en acero

L.(cm)	H. (cm)	P. (cm)
152,4	2	20
179,6	2	20
206,8	2	20

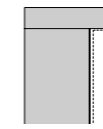
Finiture - finishes - finitions - acabados

vedi Pricelist_Update_20
see Pricelist_Update_20
voir Pricelist_Update_20
ver Pricelist_Update_20

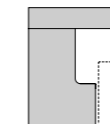
TIPOLOGIE APERTURE

opening typologies / typologies ouvertures / tipologias de aperturas

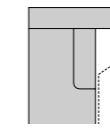
Tipologia mobile
Cabinet type
Type de meuble
Tipo de mueble



Senza gola
Without groove
Sans gorge
Sin gola

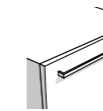


Gola curva
Curved groove
Gorge courbe
Gola curva

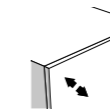


Gola piatta
Flat groove
Gorge plate
Gola plana

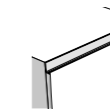
Tipologia anta
Door type
Typologie de porte
Tipo de puerta



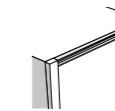
maniglia esterna
external handle
poignée extérieure
tirador exterior



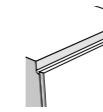
push-pull



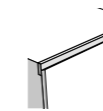
maniglia integrata BOARD
Board integrated handle
poignée intégrée Board
tirador integrado Board



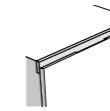
maniglia integrata MADE
Made integrated handle
poignée intégrée Made
tirador integrado Made



bordo dritto
straight edge
chant droit
canto recto



bordo 30° GRIP
30°edge GRIP
chant 30° Grip
canto 30° Grip



maniglia integrata Incasso
Incasso integrated handle
poignée intégrée Incasso
tirador integrado Incasso

FINITURE 2.1

finishes • finitions • acabados

melaminico termostrutturato

melamine thermoframed - mélamine thermostructured - melaminico termoestructurado



aurora



castagno



nube



lupo



taiga



canella



cognac



naga



moka



alce



renna



fossile



ombra



vulcano



tc73



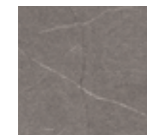
tc45



tc51



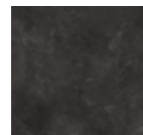
tc08



piase



stone grey



stone black

melaminico superopaco

super-matt melamin - mélamine super-mat - melaminico superopaco



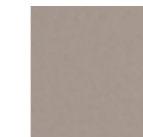
neve



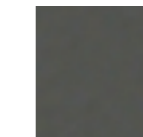
cotone



conchiglia



dune



nebbia



ghiaia



peltro

tecnogloss

tecnogloss - tecnogloss - tecnogloss



bianco puro



avena



greige



eclisse

zerogloss opaco

matt zerogloss - zerogloss opaque - zerogloss mate



zero bianco



zero greige



zero grigio



zero eclisse

progetto: gherardiarchitetti
immagini: Bruger studio
fotolitografia: Luce
stampa: AGCM

si ringraziano:
B&B Italia, Davide Groppi, Muuto, Vibia,
Cassina, Poliform, Fontanarte, Vitra,
Flos, Molteni, Normann Copenhagen,
Michael Anatassiades, Saba Italia,
Minotti

Copat Life srl
Via E. Chiaradia, 11/A,
33074 Fontanafredda PN

tel +39 0434 617111 r.a
fax +39 0434 617212
www.copatlife.it
info@copatlife.it

